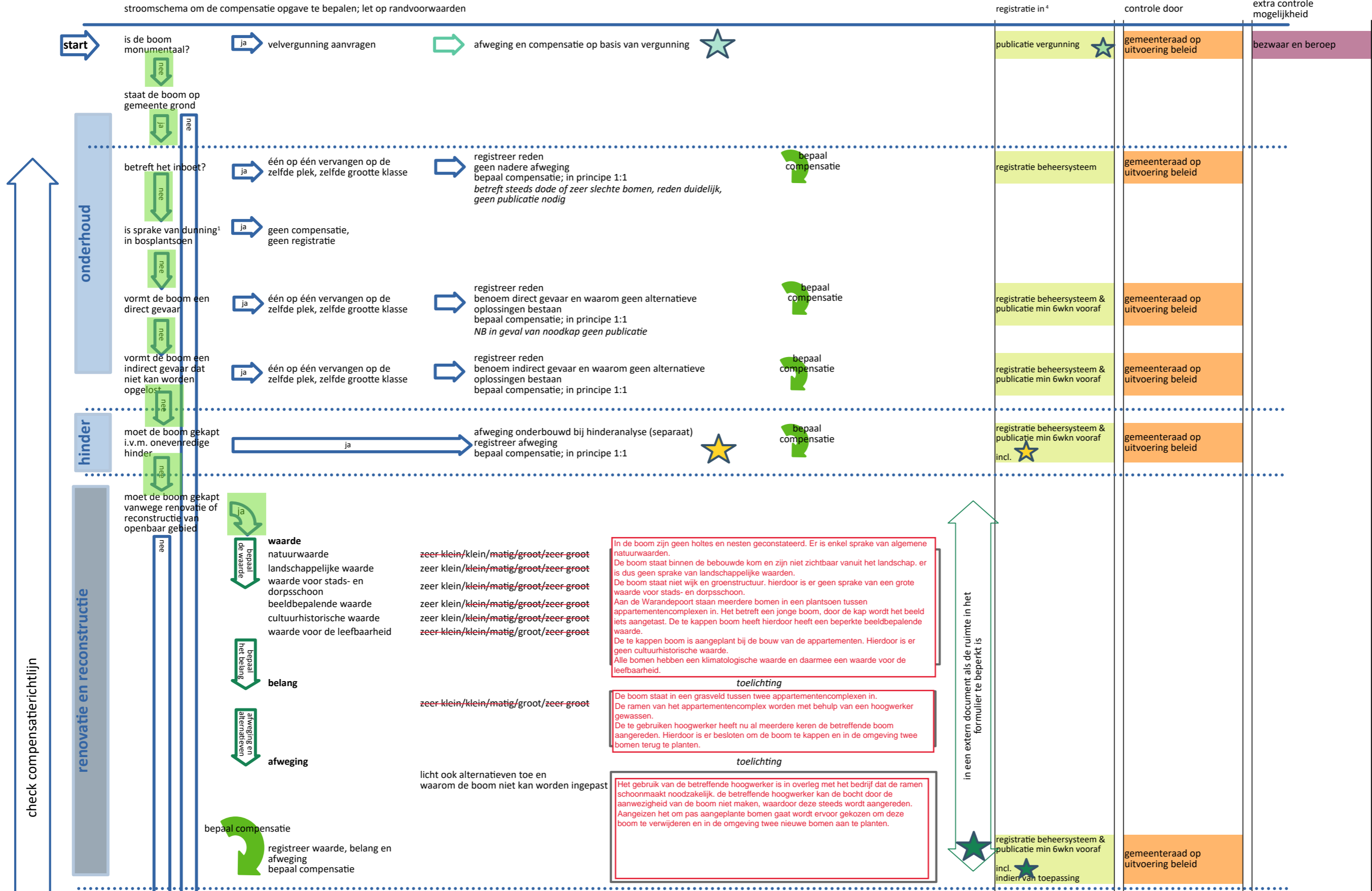
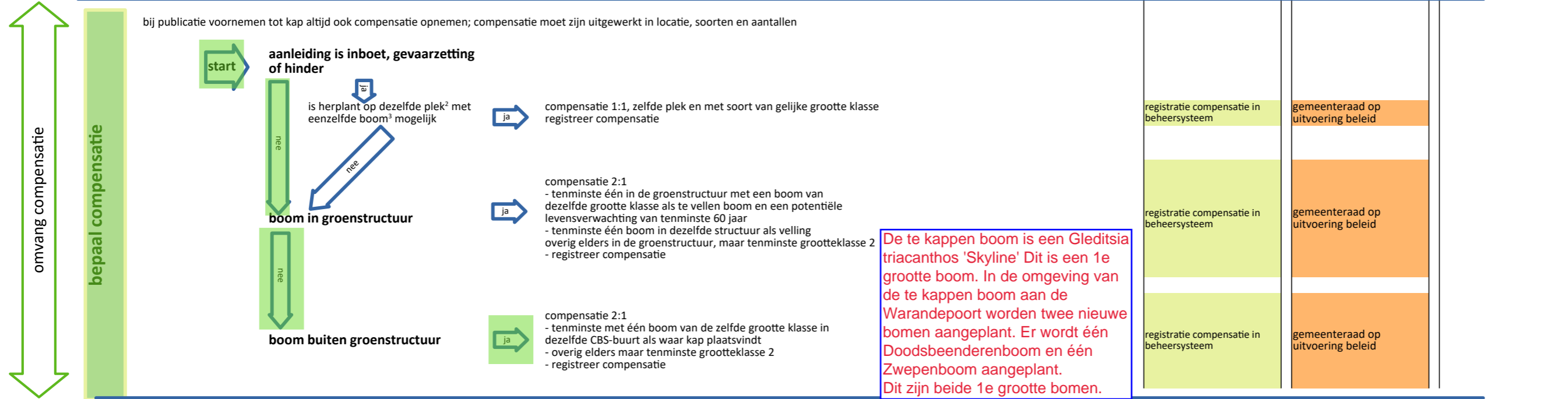
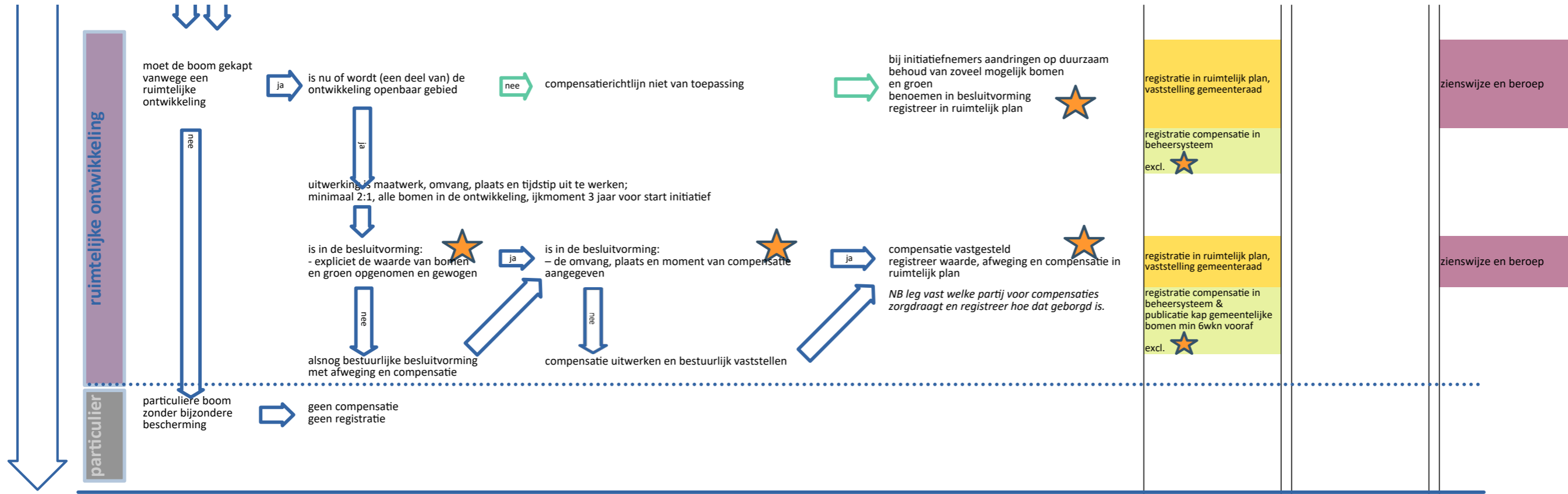


stroomschema om de compensatie opgave te bepalen; let op randvoorwaarden



in een extern document als de ruimte in het formulier te beperkt is



**LET OP:** randvoorwaarden in beleidskader  
de compensatie volgens deze kwalitatieve beoordeling heeft geen invloed op andere compensatieverplichtingen zoals de wet Natuurbescherming

- ☆ document buiten dit schema voor kwalitatieve beoordeling
- voetnoot
  - 1 dunning is een maatregel gericht op het laten uitgroeien van de overige bomen ter plaatse tot volwaardige volwassen bomen . Zonder dunning zou de technische levensduur van de te handhaven bomen worden beperkt tot jong volwassen fase
  - 2 dezelfde plek betreft een locatie binnen driemaal de kroandiameter die de te vellen zou kunnen bereiken in volwassen toestand
  - 3 eenzelfde boom is een boom uit de zelfde grootte klasse als de te kappen boom
  - 4 de registratie in het beheersysteem van te kappen bomen vervalt aan het eind van het jaar dat de velling plaats vindt en wordt dan gerapporteerd in een verzamellijst de registratie van compensatie vervalt aan het eind van het jaar dat de compensatie is gerealiseerd en wordt dan gerapporteerd in een verzamellijst