



gemeente **Oosterhout**

postadres Postbus 10150, 4900 GB Oosterhout

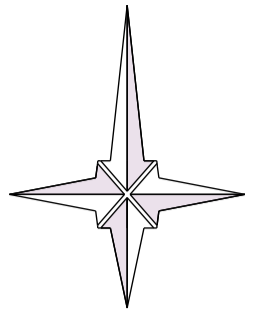
bezoekadres Slotjesveld 1 Oosterhout

telefoon 14 0162

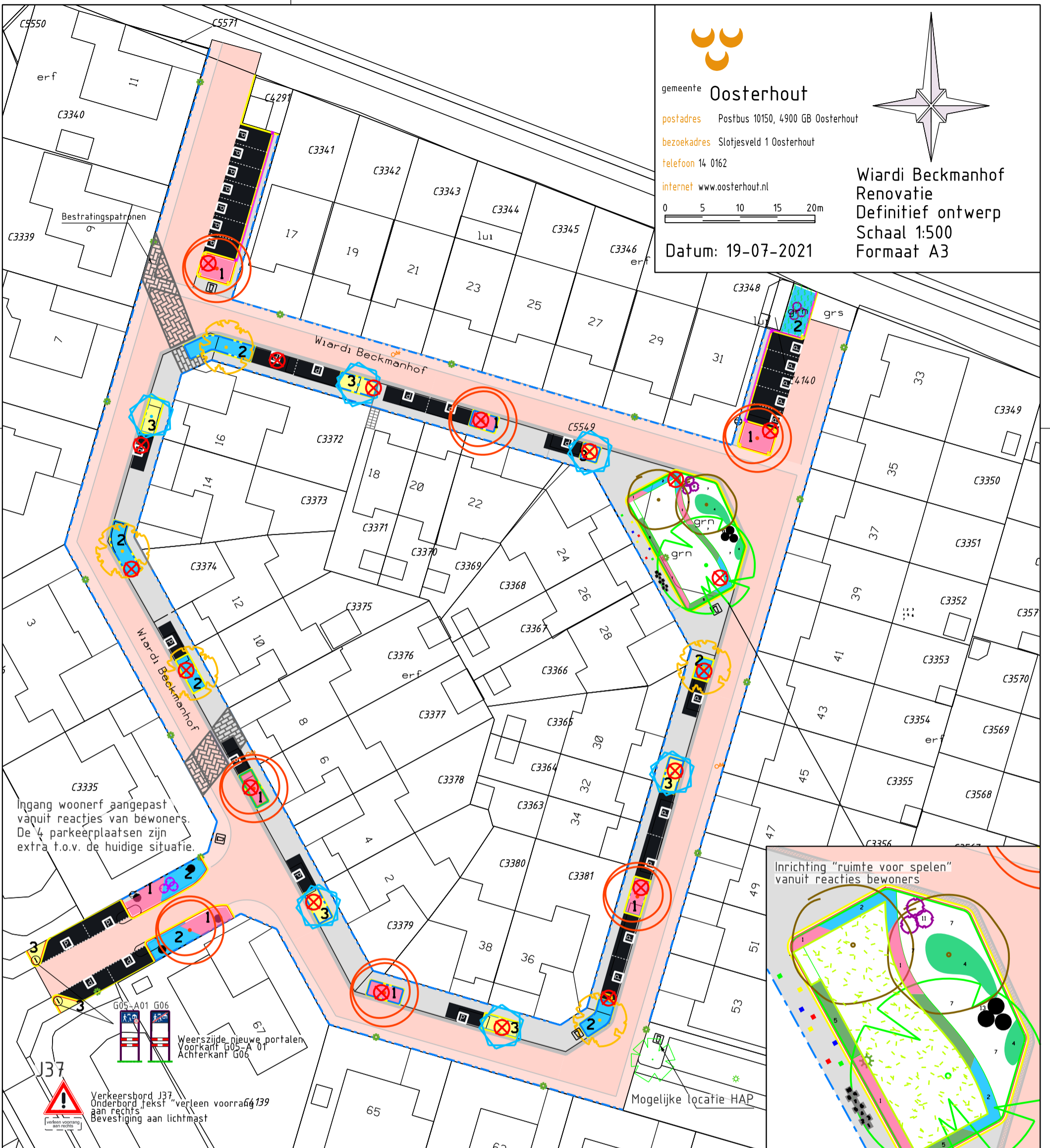
internet www.oosterhout.nl

0 5 10 15 20m

Datum: 19-07-2021



Wiardi Beckmanhof
Renovatie
Definitief ontwerp
Schaal 1:500
Formaat A3

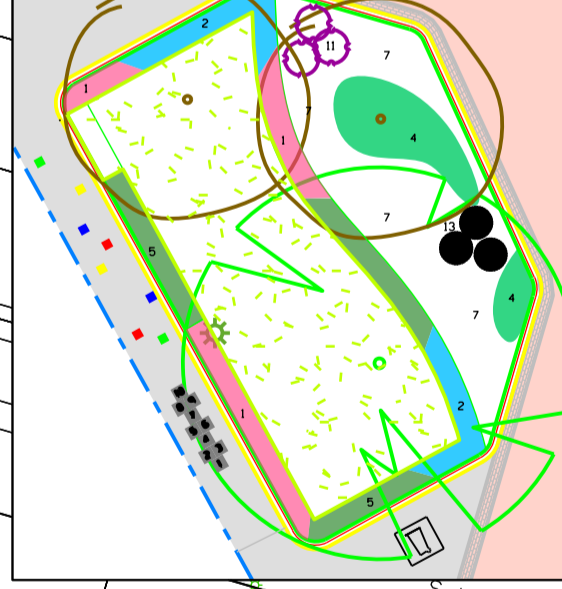


Ingang woonerf aangepast vanuit reacties van bewoners. De 4 parkeerplaatsen zijn extra t.o.v. de huidige situatie.

G05-A01 G06
Weerszijde nieuwe portalen
Voorkant G05-A 01
Achterkant G06

Verkeersbord J37, Onderbord, tekst "verleen voorrang aan rechts" Bevestiging aan lichtmast

Inrichting "ruimte voor spelen" vanuit reacties bewoners



Mogelijke locatie HAP

ALGEMEEN		GROENVOORZIENING		TERREININRICHTING	
	Bestaande situatie		Linde (<i>Tilia tomentosa</i> 'Varsavienis')		Bestaande, reeds vervangen lichtmasten (LED)
	Erfgrensband		Honingboom (<i>Stypholobium japonicum</i> 'Columnaris')		Nieuw verkeersbord 'Let op, verleen voorrang aan rechts'
NIEUWE VERHARDING			Zelkova (<i>Zelkova serrata</i> 'Village Green')		Nieuwe woonerf-portaalborden entree
	Rijbaan, rood, betonstraatsteen, keperverband		Paardekastanje (<i>Aesculus flava</i> 'Vestita')	Voorstel ruimte-voor-spielen (gekleurde) betongegels speelelement/hinkelbaan	
	Rabatstrook, rood, betonstraatsteen, elleboogverband		Es (<i>Fraxinus pennsylvanica</i> 'Summit')		Solitaire heesters
	Parkeervak, zwart, betonstraatsteen, elleboogverband	Overige groenvoorzieningen; op enkele plaatsen groenvakken verkleind bij opritten			Speelgras
	Goot, rood, betonstraatsteen, lintverband		1 Bruidsbloem (<i>Deutzia x rosea</i> Yuki Cherry Blossom)		Te verwijderen boom
	Trottoir, grijs, betonstraatsteen, halfsteensverband		2 Spierstruik (<i>Spiraea nipponica</i> 'Snow Cover')		Bestaande boom
	Parkeertegel		3 Mahonia (<i>Mahonia</i> 'Green Strip')		
	Huisvuilaanbiedplaats		4 Schijn-els (<i>Clethera alnifolia</i> 'Hummingbird')		
			5 Schijnhulst (<i>Osmanthus burkwoodii</i>)		