

Nieuwbouw gemeentehuis Oosterhout

Voorlopig Ontwerp

EGM
architecten

architectuur
kennis
samenleving

PROSPECTUS MUNICIPII *Oosterhout*

332/202 46

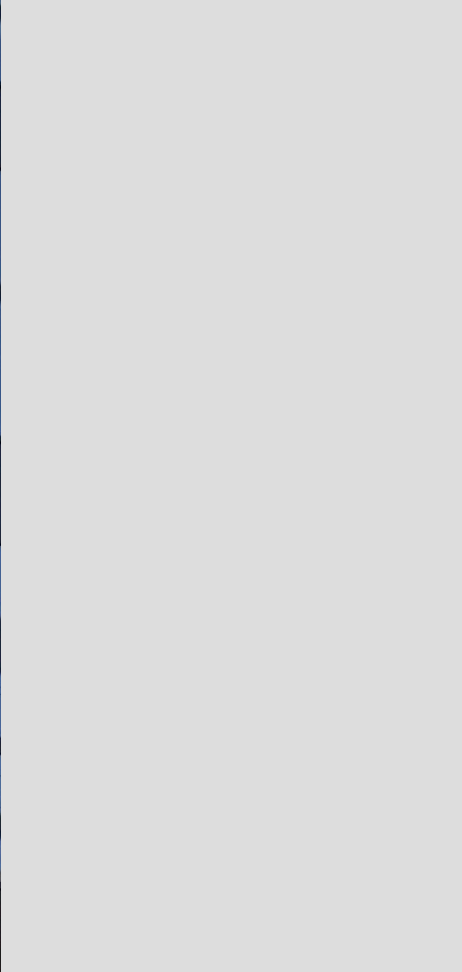
R. UNIV.
BIBLIOTHEEK
LEIDEN



11 april 2023



gemeente **Oosterhout**



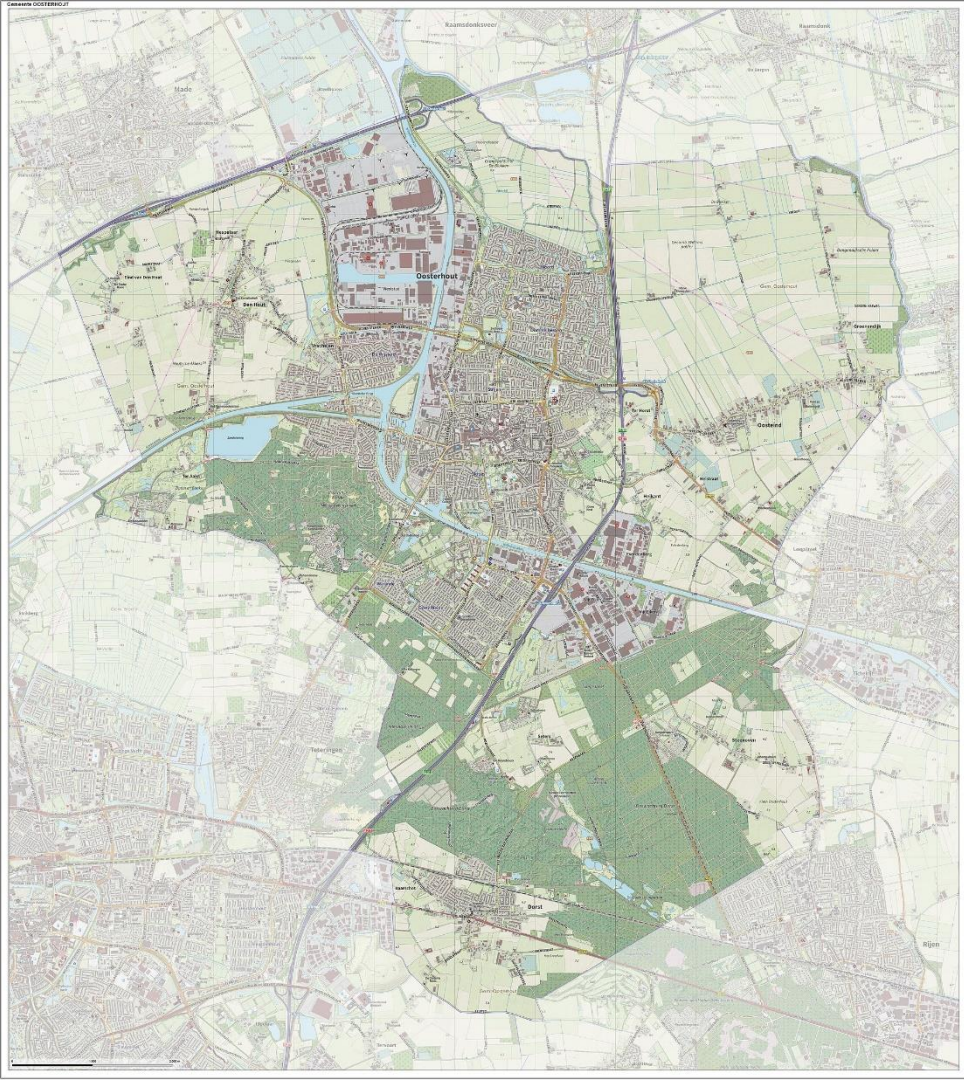




‘Alle gebouwen die EGM ontwerpt dragen bij aan de gezondheid van de gebruikers en de gezondheid van de omgeving’

De opgave

- De stedenbouwkundige opgave
- De nieuwe bouwmassa
- Een nieuw gemeentehuis
- Hoe brengen wij mensen bij en tot elkaar ?
- Hoe denken wij aan de gezondheid van de generaties na ons ?







PROSPECTUS MUNICIPII *Oosterhout*

332/292⁴⁵

R. UNIV.
BIBLIOTHEEK
LEIDEN









GEMEENTEHUIS OOSTERHOUT

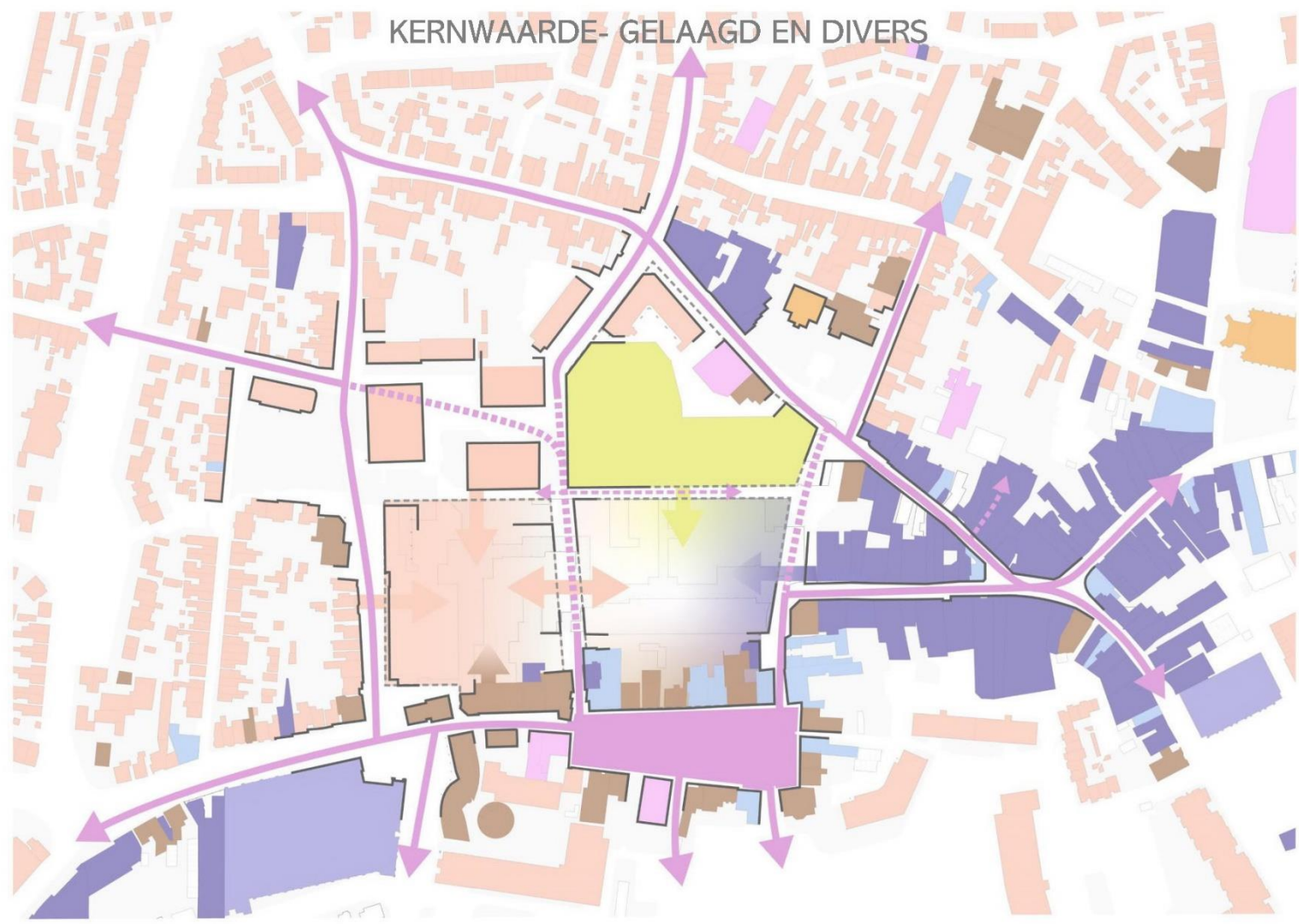
GEMEENTEHUIS
OOSTERHOUT

De stedenbouwkundige opgave

EEN NIEUW HART VOOR HET CENTRUM VAN OOSTERHOUT



KERNWAARDE- GELAAGD EN DIVERS



RAAMWERK VOOR MOGELIJKE ONTWIKKELINGEN



KERNWAARDE- GROEN EN VITAAL



KERNWAARDE- GROEN EN VITAAL





Projectcontour



Hoek Gasthuisstraat-Rulstraat in 1985







Rulstraat

OOSTER







deining
deining

Lindendreef

Verbod voor
fietsen



NIELSTALLING

ARENDSHOF

INC

STOP

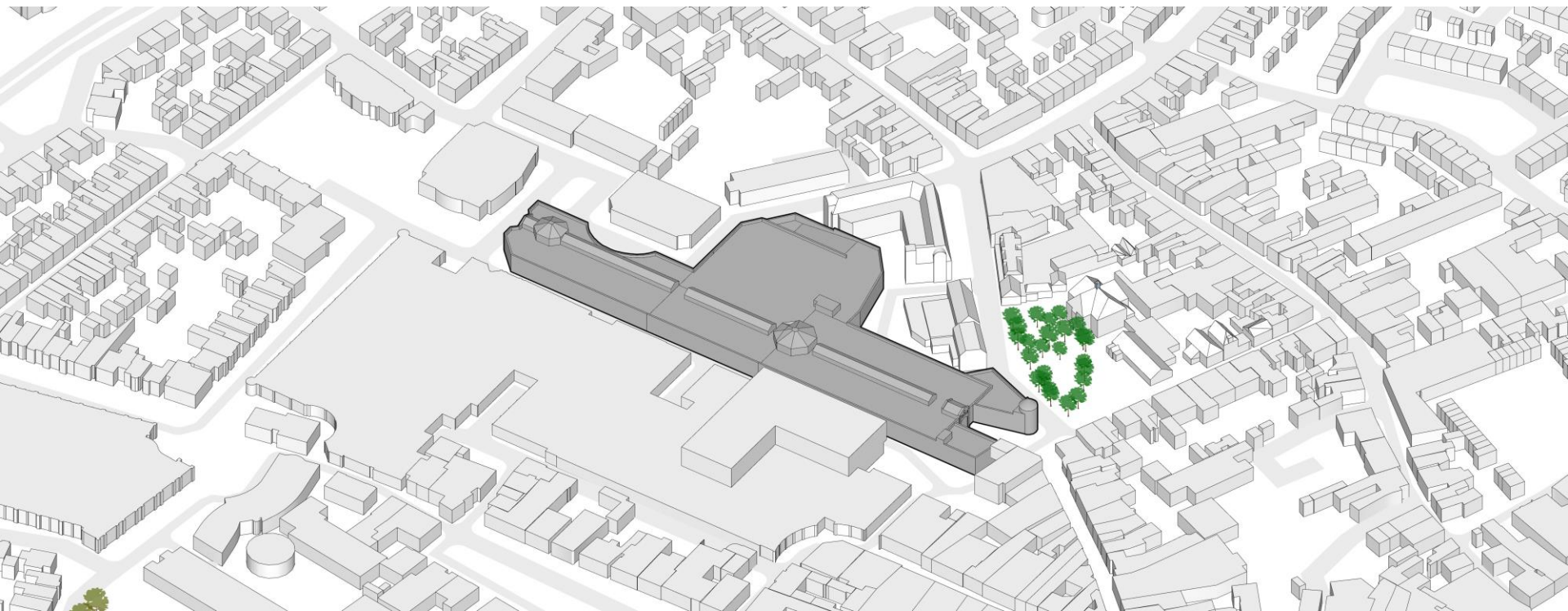




← Parkeren Uitrit →

ARENDSHOF

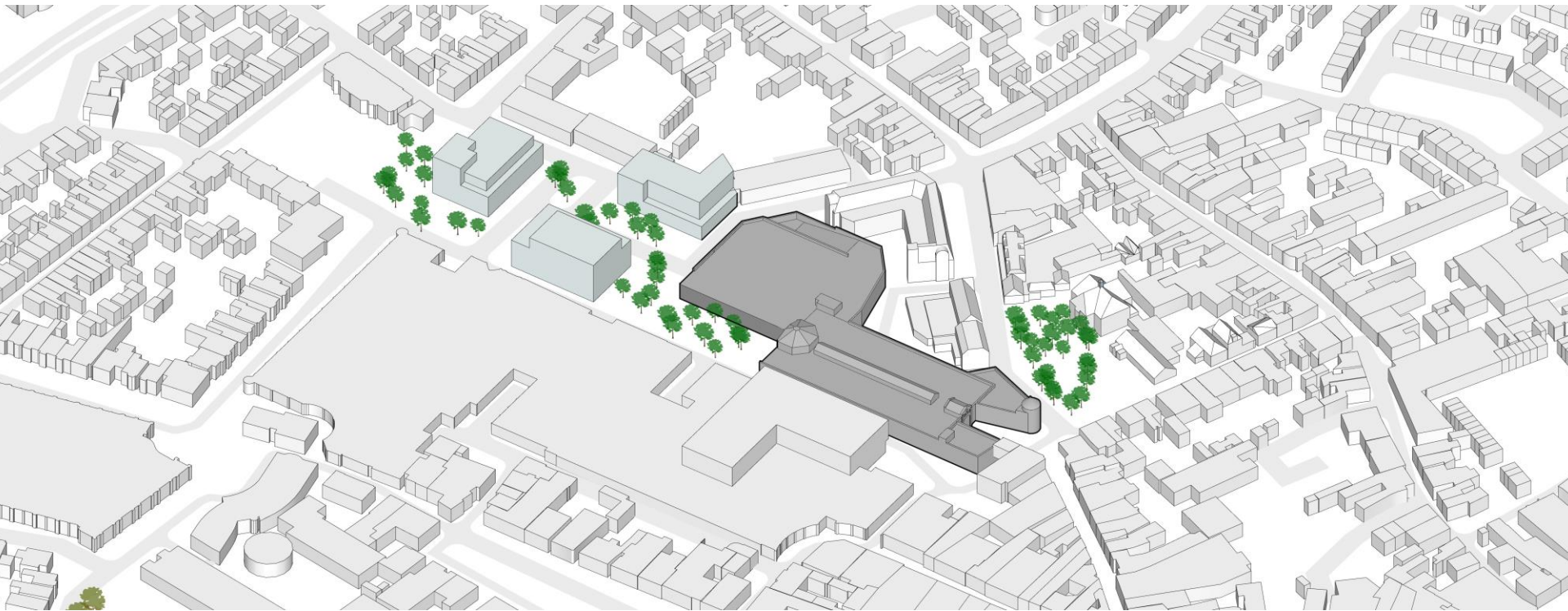
00-JTV-3



Bestaande situatie



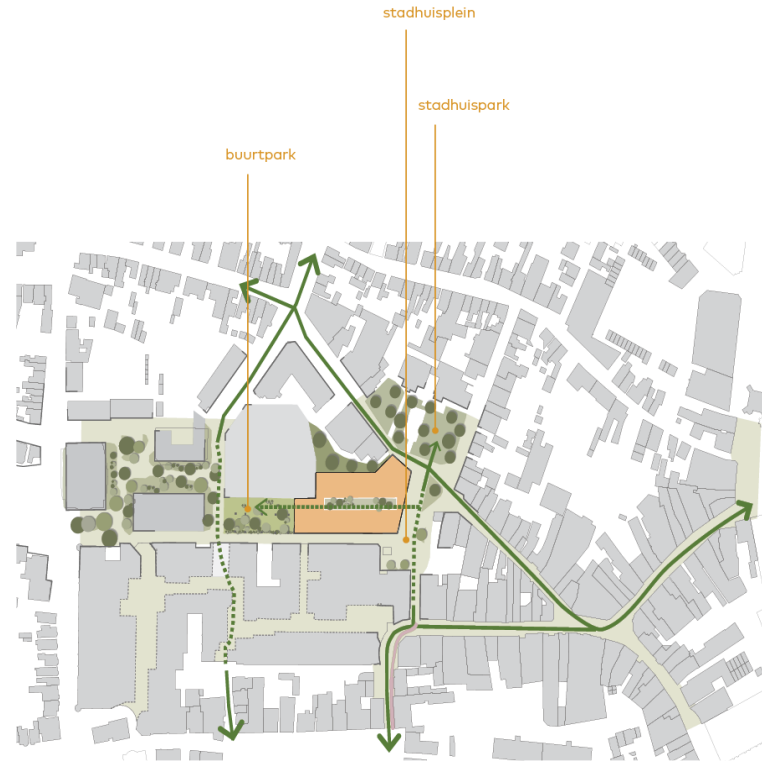
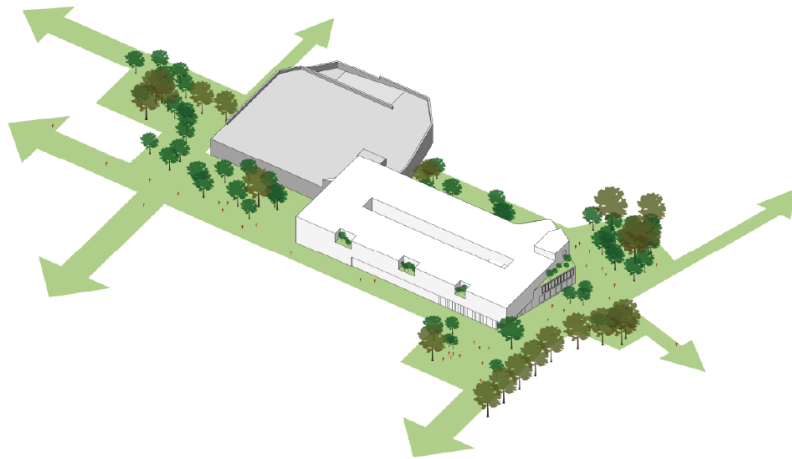
Sloop westvleugel, t.b.v. woningbouw Arendsplein



Sloop middenbeuk, t.b.v. nieuw parkje



Transformatie tot gemeentehuis

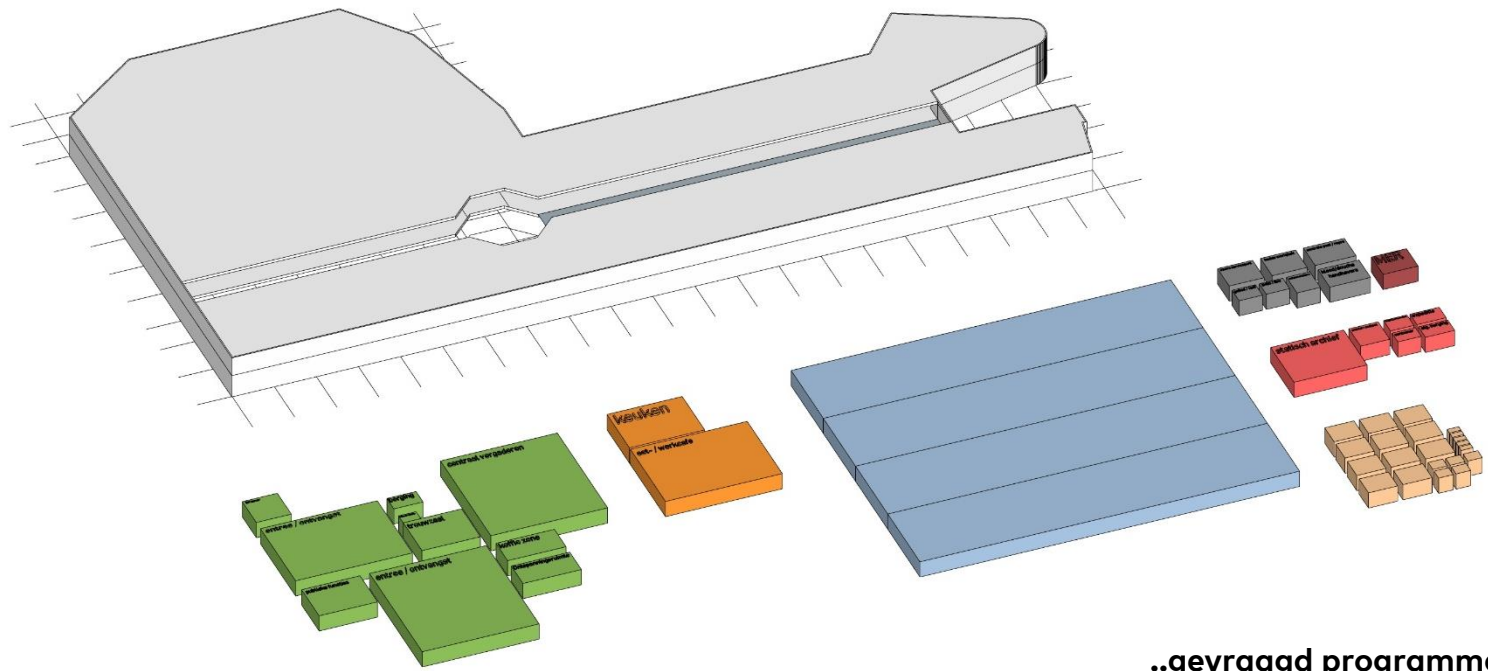


De ontwikkelingen aan het Arendsplein, en het ontwerp van het nieuwe gemeentehuis resulteren in een fijnmazig netwerk van straten, stegen en pleintjes, passend bij de schaal van de stad Oosterhout. Door het maaiveld nog verder te vergroenen wordt omgeving van het gemeentehuis straks een fijne plek om te wandelen en te verblijven.

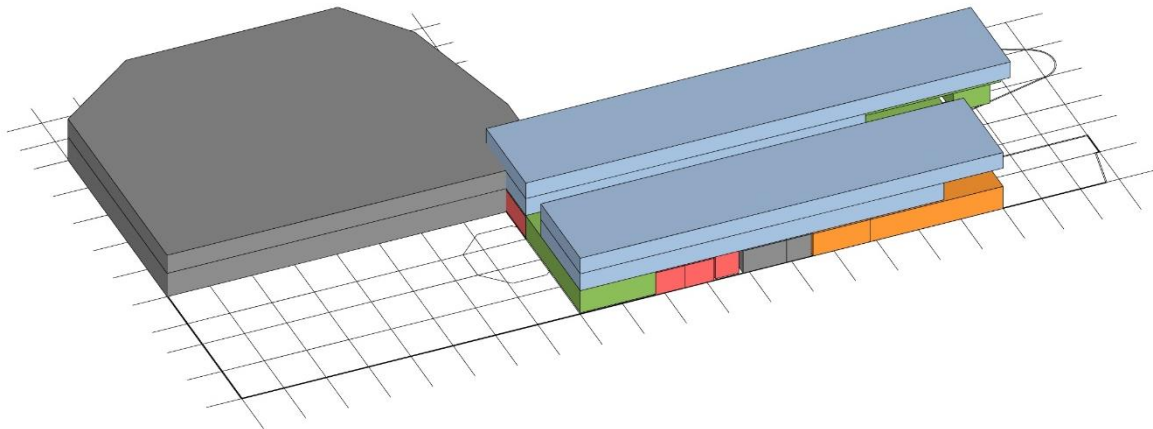


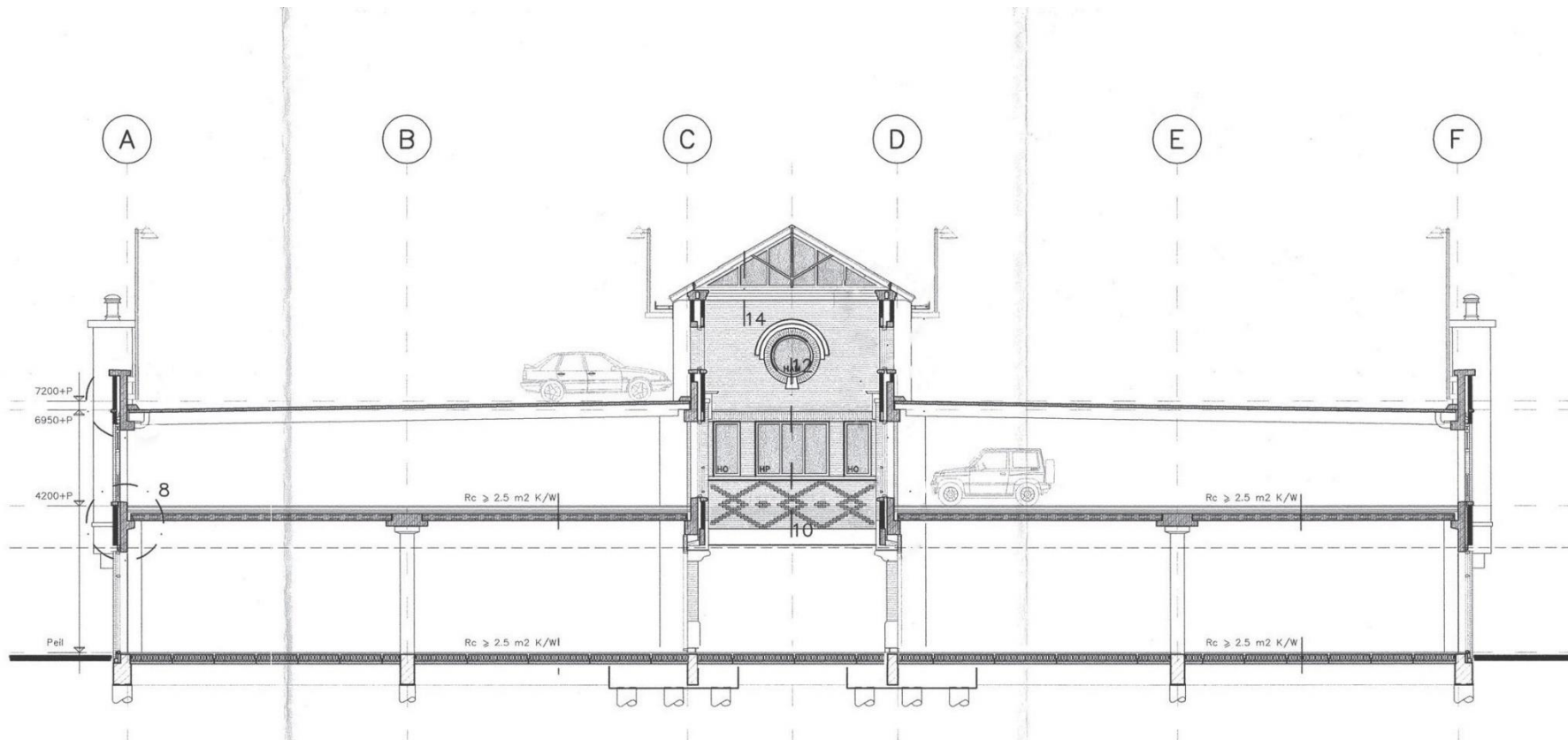
De nieuwe bouwmassa

Bestaand casco..

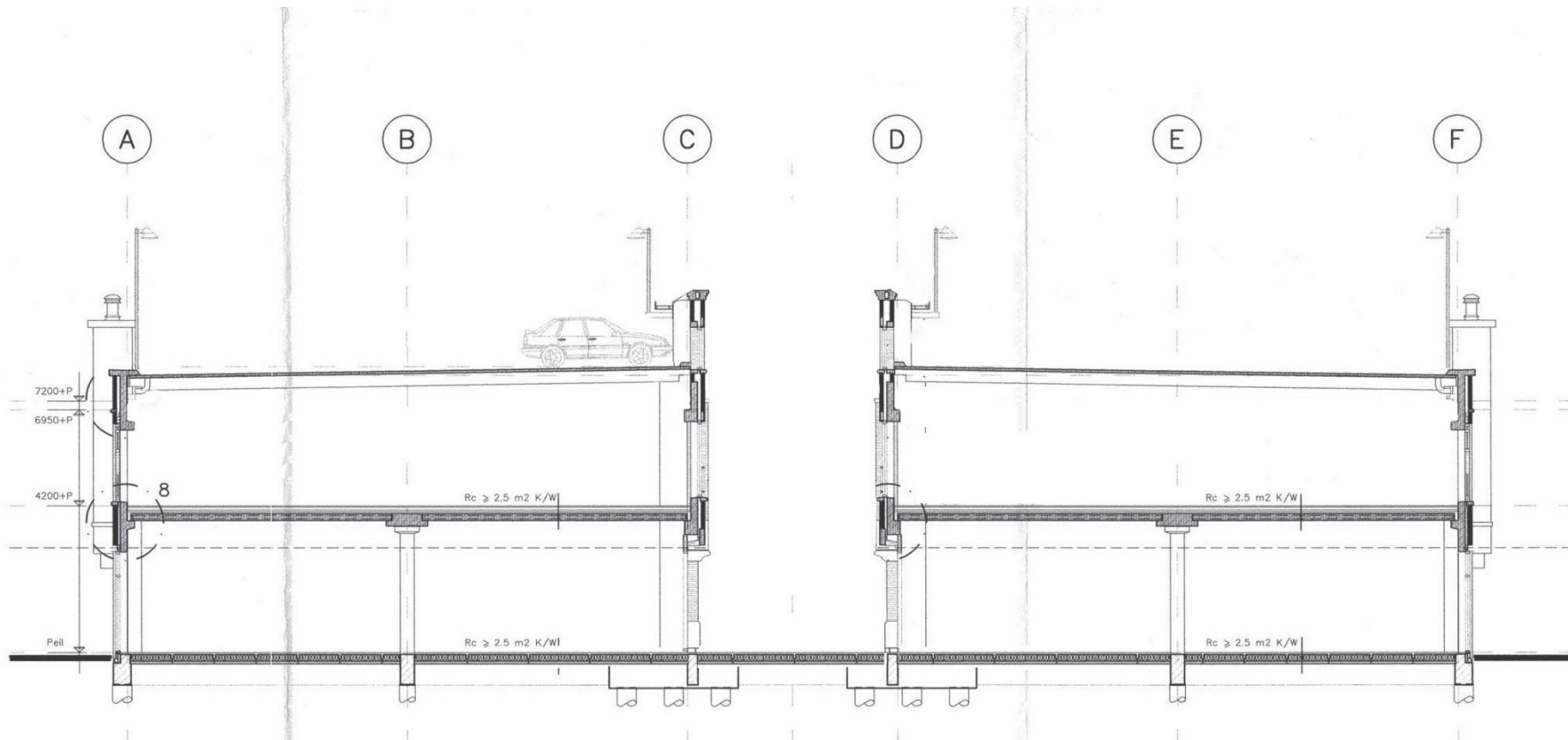


..gevraagd programma

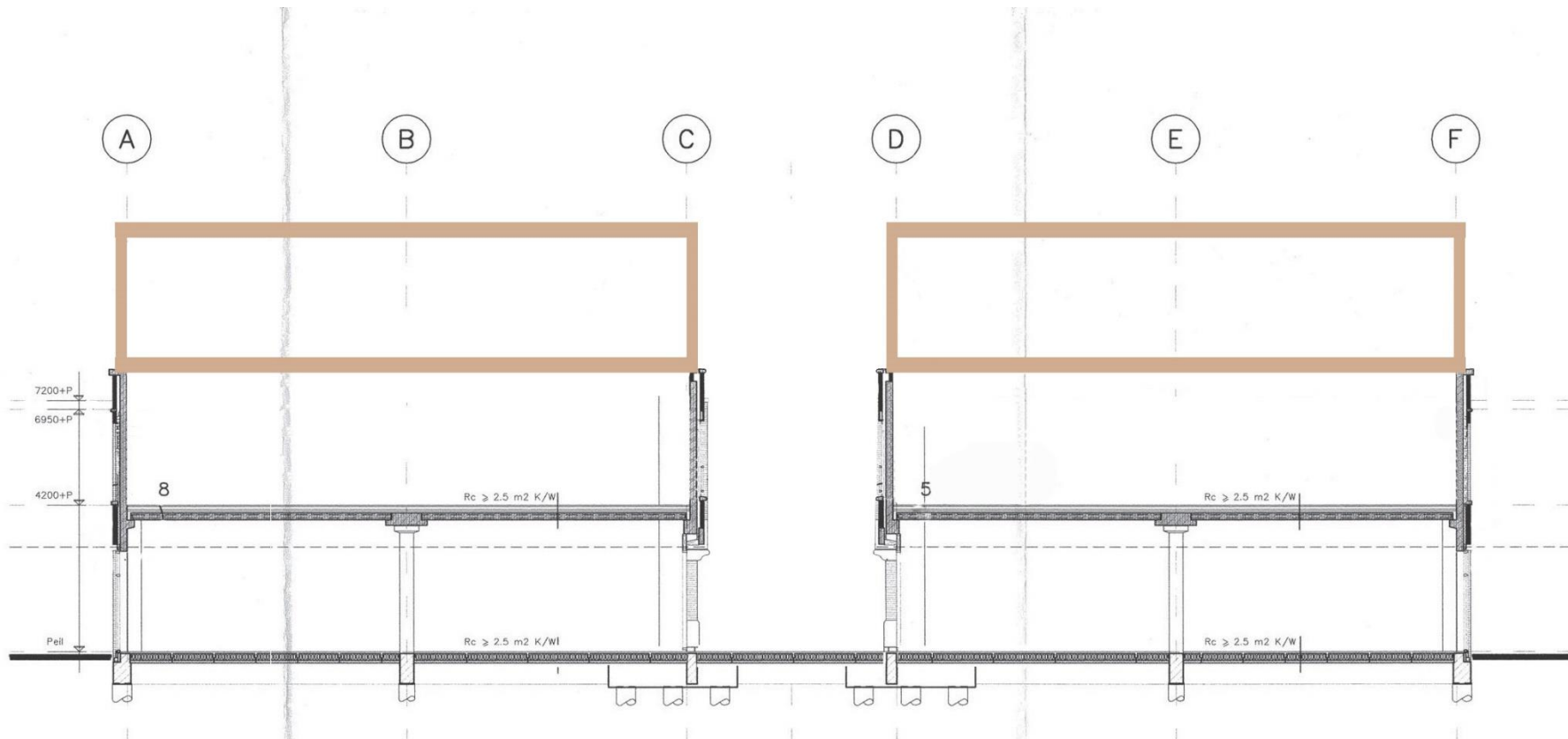




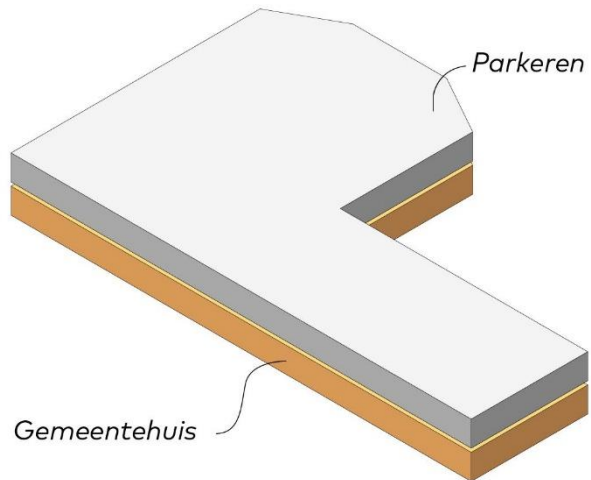
Doorsnede bestand



Doorsnede met opgetilde parkeervloer

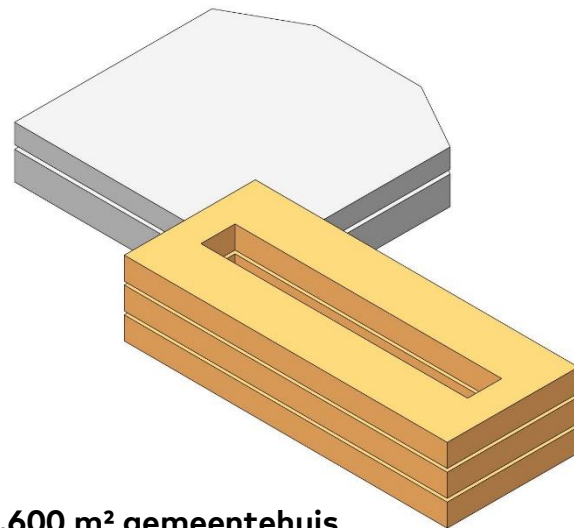


Doorsnede nieuwe duurzame draagconstructie + bestaande draagconstructie 1^e verdieping



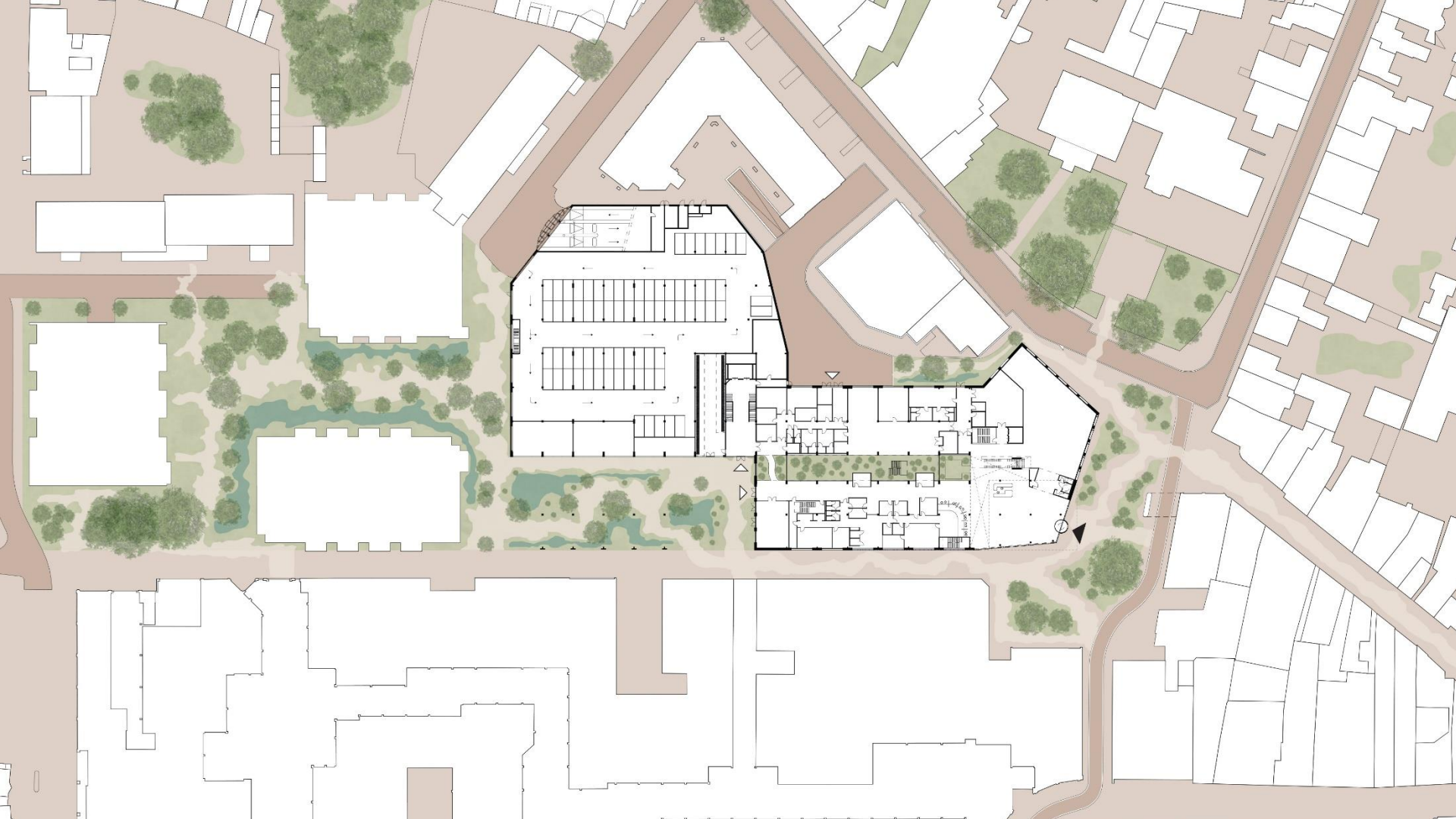
X Niet zo...

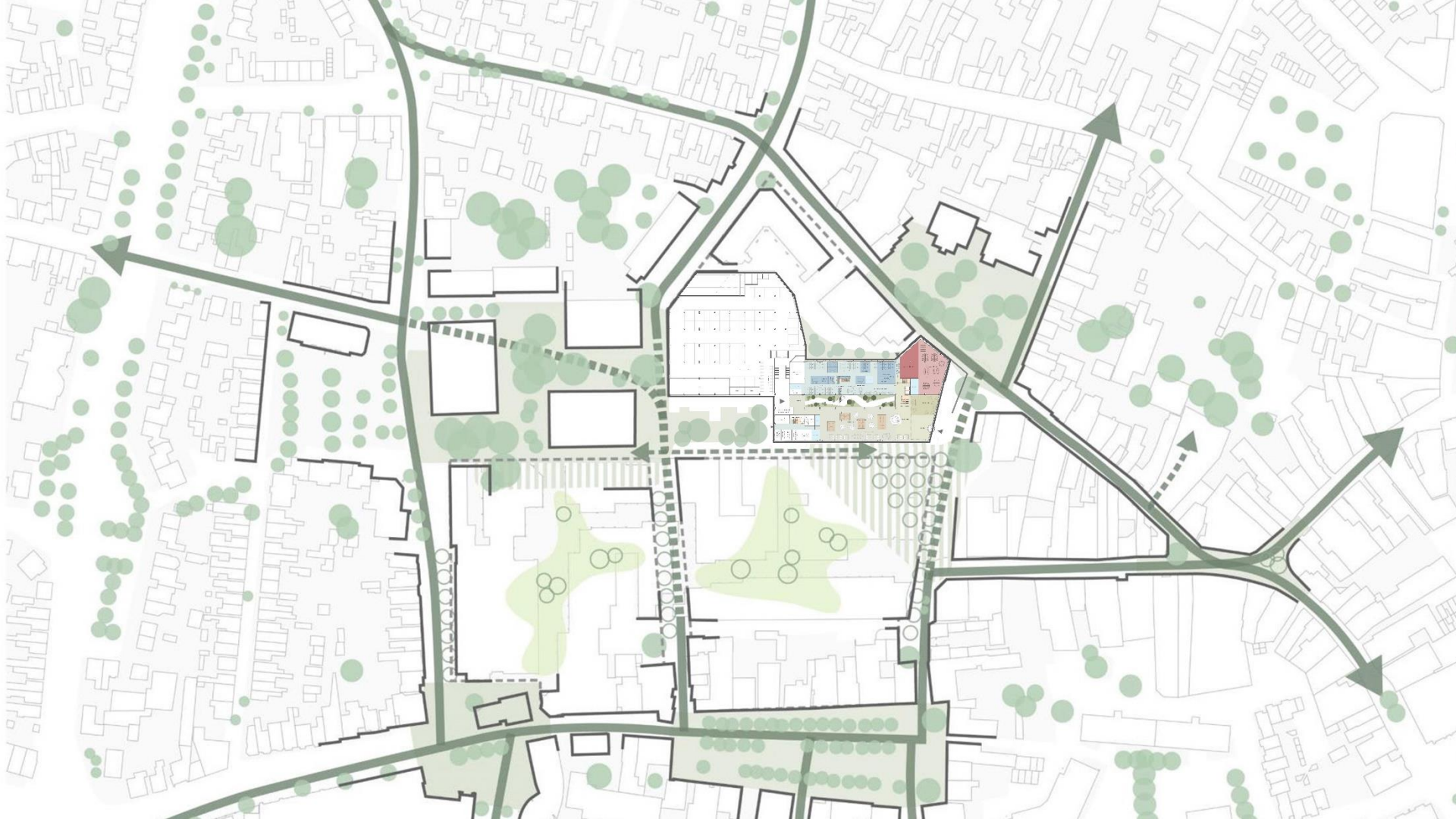
**Parkeergebouw met ca. 270
parkeerplaatsen**

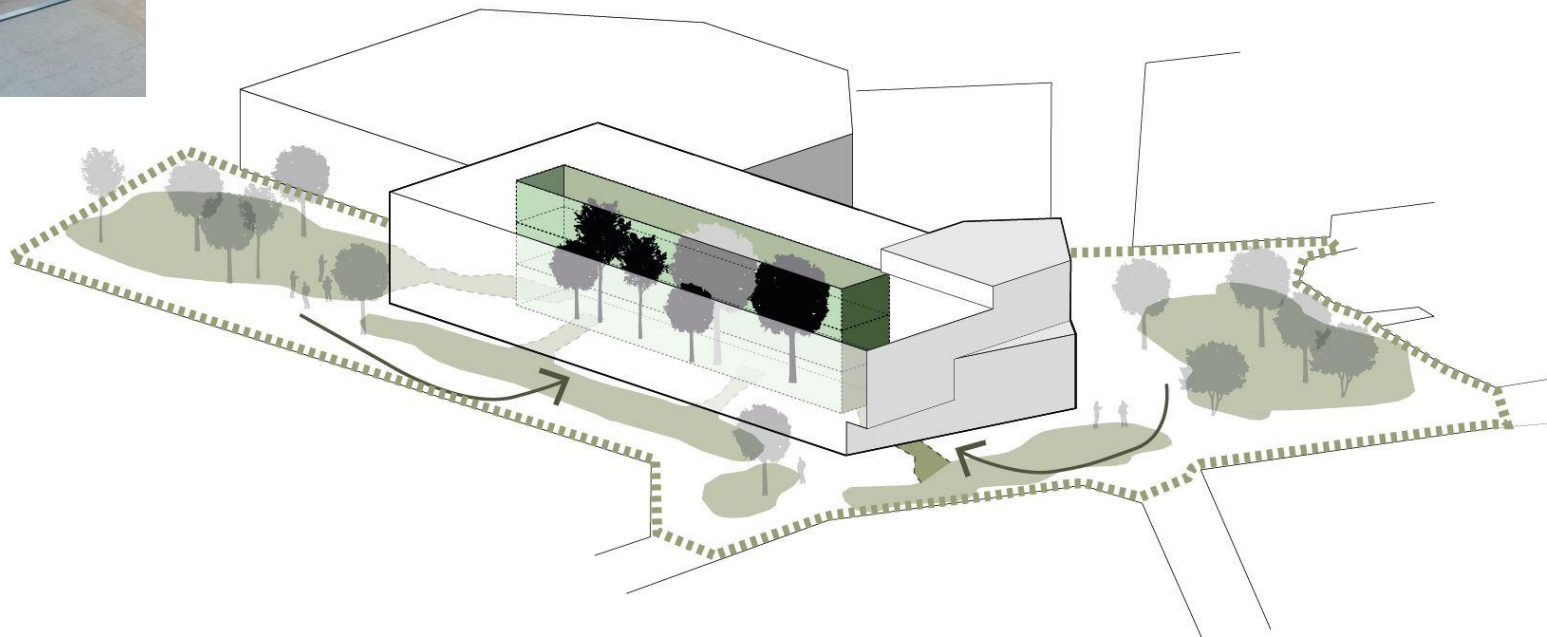


8.600 m² gemeentehuis

V ...maar zo.







Een nieuw gemeentehuis voor Oosterhout

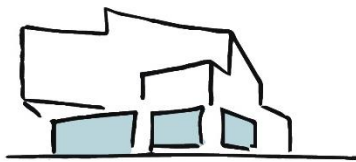




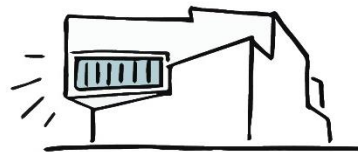
Expressie van een gemeentehuis



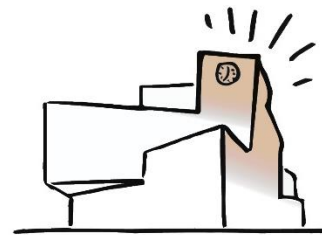
① *Uitgesproken en onderscheidend*



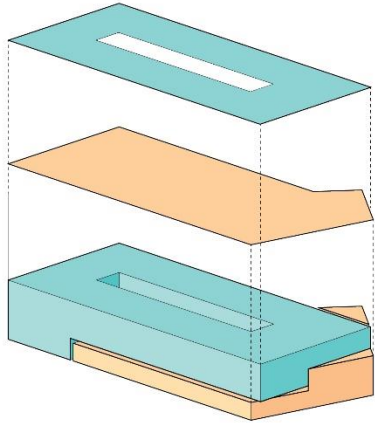
② *Transparantie signaleert het publieke karakter van het gebouw*



③ *Raadzaal als uniek element zichtbaar in het exterieur*



④ *Hoogte accent verbijzondert en vergroot zichtbaarheid*

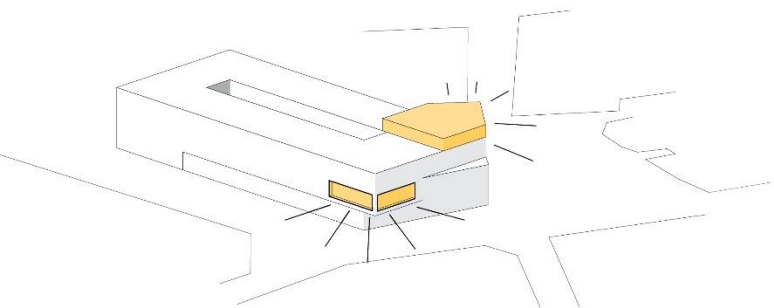
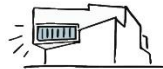


Rationele structuur (werkomgeving, privé)

Historische rooilijn (openbaar, semi-openbaar)

Verbinding van verleden, het heden en de toekomst

- ⑦ Expressie gevormd door versmelting van orthogonaal kolommenstructuur van bestaand casco, en historische rooilijn van bestaand casco



② *Accenten geven het gebouw
daar waar nodig extra
aandachtswaarde, reagerend op de
stedenbouwkundige context*

Jola

a

Shop 24/7
Jolamode.nl

rootz



HIP&GO

Pasfoto's

Nieuwstraat

© 2019 Google



Rulstraat



Nieuwstraat



rootz



raadzaal
prominent zichtbaar

kunstwerk!

verbijzonderingen in
architectuur en materiaal

B&W

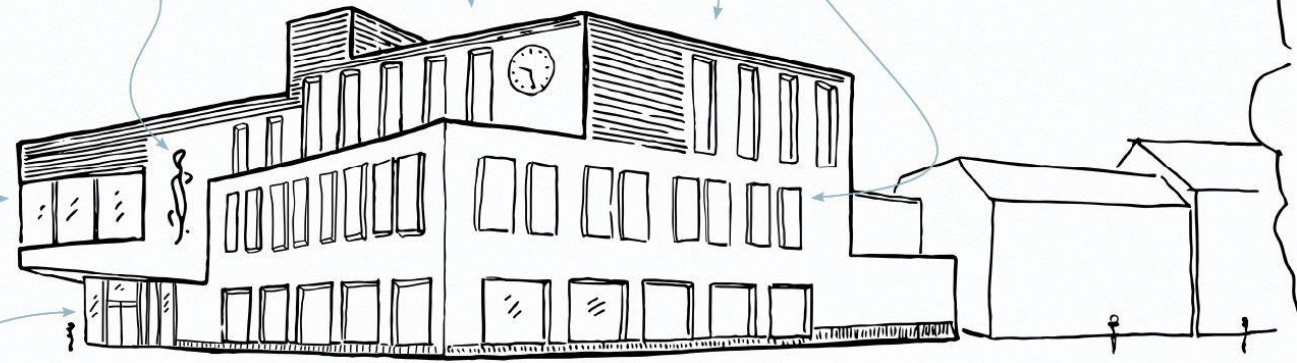
Vergadercentrum

uitnodigende
entree

transparantie

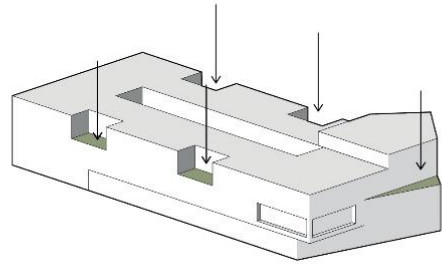
eet- / werkcafé

RULSTRAAT

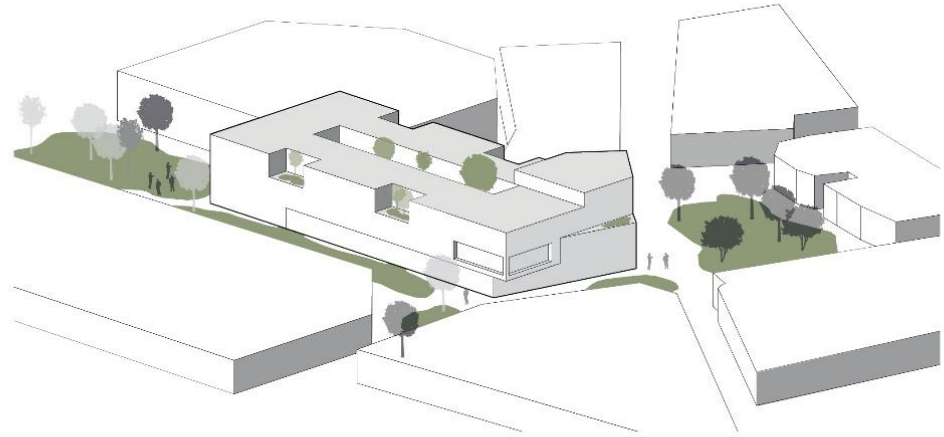








③ *Toevoeging van extra buitenruimtes onderbreekt daklijnen, en laat het gebouw in korrelgrootte inpassen in Oosterhout*



④ *Inpassing in een vergroende binnenstad, met hoge verblijfskwaliteit voor voetgangers*



GEMEENTEHUIS OOSTERHOUT



GEMEENTEHUIS
OOSTERHOUT

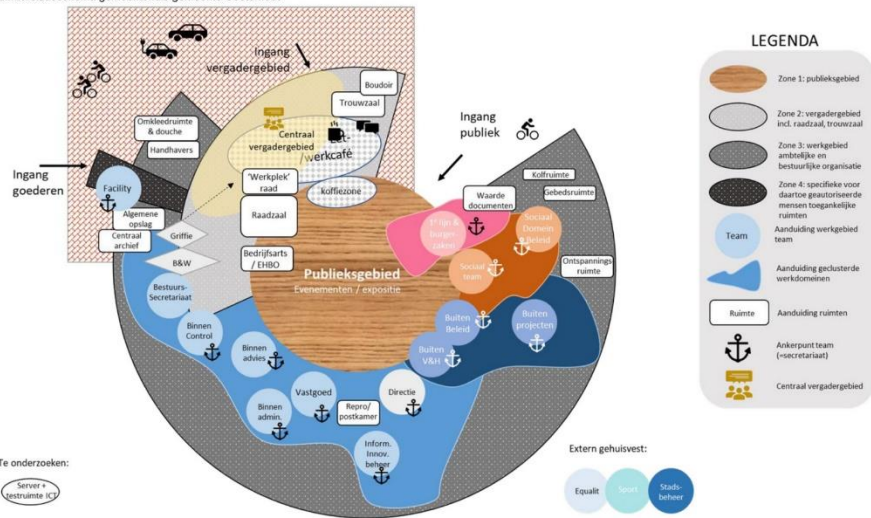


KOFFIE OOSTERHOUT

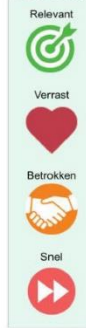
KOFFIE

Hoe brengen we mensen bij elkaar en tot elkaar ?

Ruimterelatieschema gemeentehuis gemeente Oosterhout



beloften



beleving



aanbod

Alle documenten voor jouw identificatie en registratie.

Hulp bij gezondheid en ontwikkeling, die van jou en jouw dierbaren

Alles voor jouw woning om fijn, veilig en duurzaam te wonen

Hulp bij jouw werk en financiën, en het vestigen van een bedrijf

Voel je thuis in jouw buurt

Actief in Oosterhout







ADZAAL



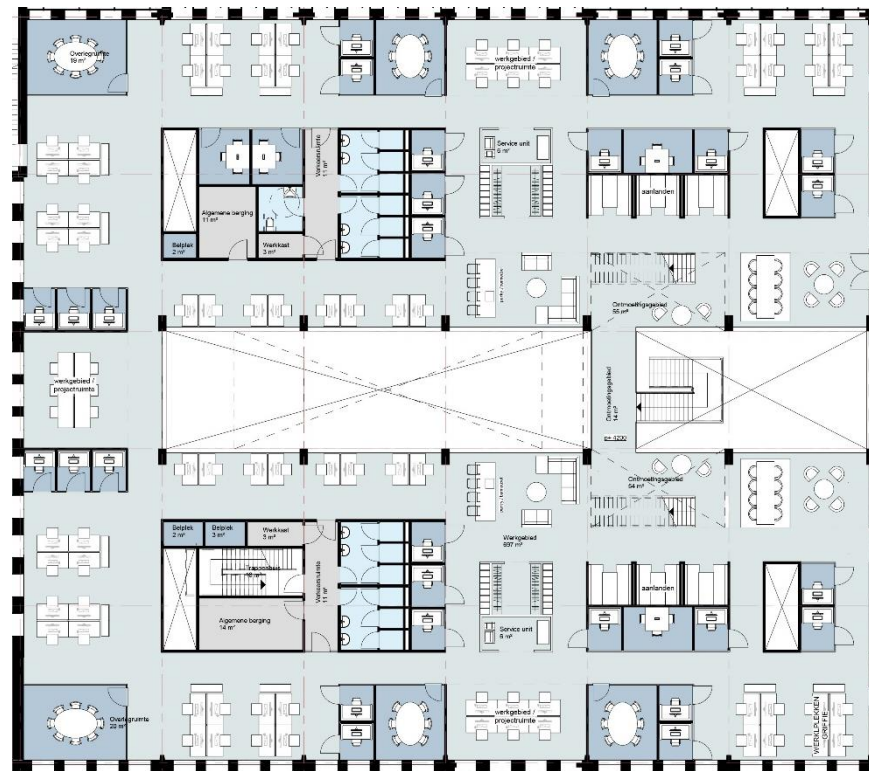






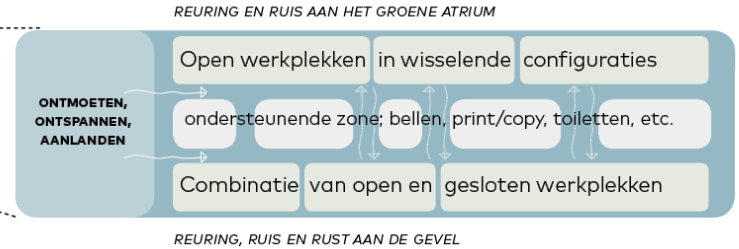
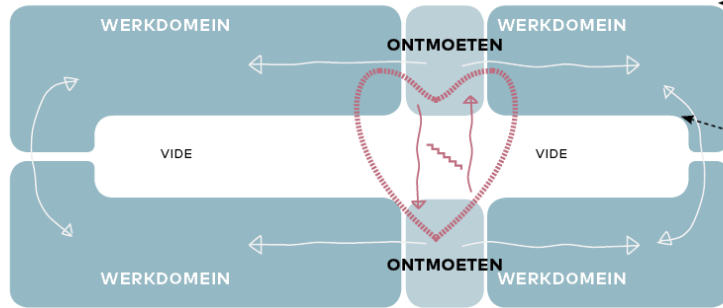


Werkgebieden

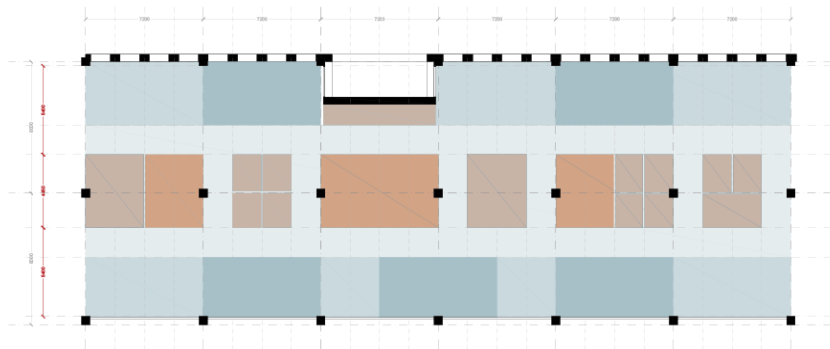




Werkgebieden

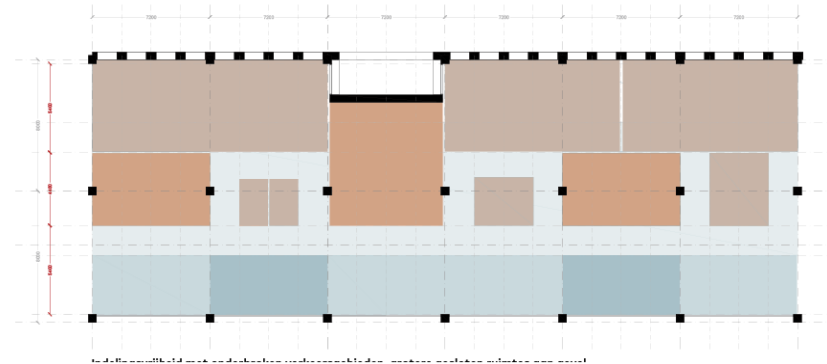


Flexibiliteit & variatie



Indelingsvrijheid met voornamelijk open en semi-open werkplekken

Een indelingsvariant waarbij de zones langs gevel en vide voornamelijk worden ingericht als (semi-) open werkgebieden. Beide 'gang'zones blijven hierin volledig behouden. Deze zones zullen niet als gang ervaren worden, maar als onderdeel van de open werkruimtes



Indelingsvrijheid met een groter aandeel (semi-)gesloten werkgebieden

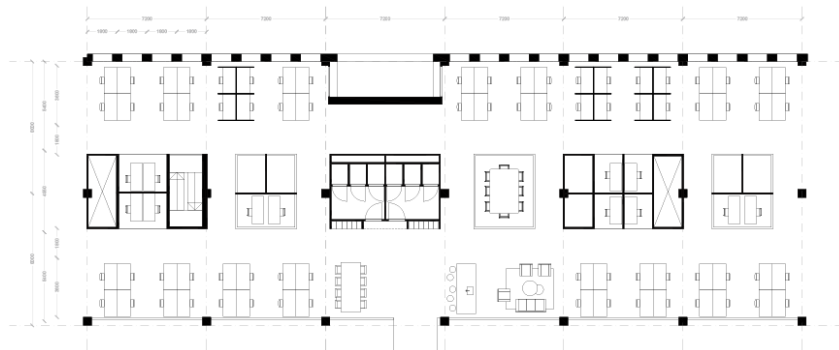
Het is ook goed mogelijk om binnen het voorgestelde flexibele grid een indeling te maken met meer gesloten werkruimtes. Deze liggen bij voorkeur langs de gevel, zodat het open karakter van de vide gewaarborgd blijft .

De gang zone langs de vide wordt hierbij ook gehandhaafd, de gangzone aan gevelzijde kan worden indien gewenst ook worden toegekend ook gesloten werk- of overlegruimtes.

In het Definitief Ontwerp traject gaan wij graag verder in overleg met de organisatie om dergelijke indelingsvarianten te bespreken en af te wegen.



Flexibiliteit & variatie



Indelingsvoorbeeld 1

Een indelingsvariant met voornamelijk open en semi-open werkgebieden

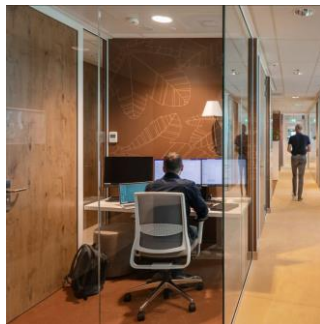


Indelingsvoorbeeld 2

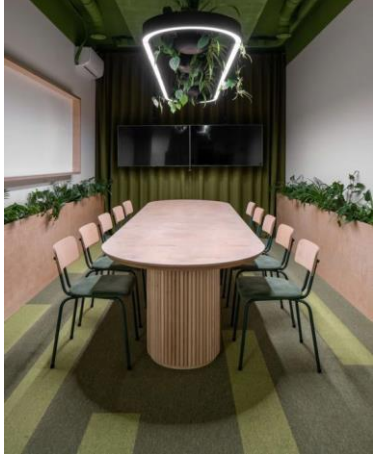
Een indelingsvariant met meer gesloten ruimtes langs de gevel

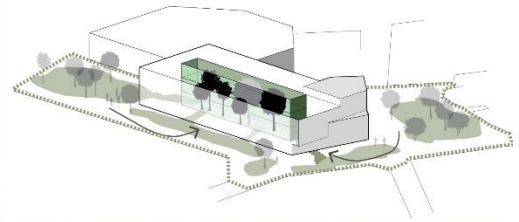
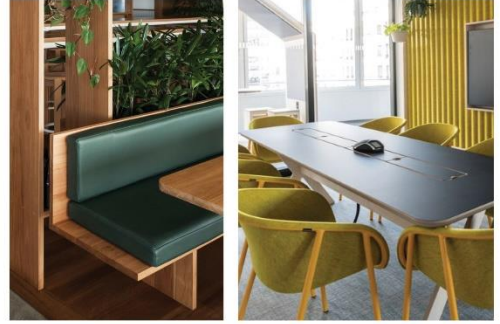
In het Definitief Ontwerp traject gaan wij graag verder in overleg met de organisatie om dergelijke indelingsvarianten te bespreken en af te wegen.

Flexibiliteit & variatie: werkplekken

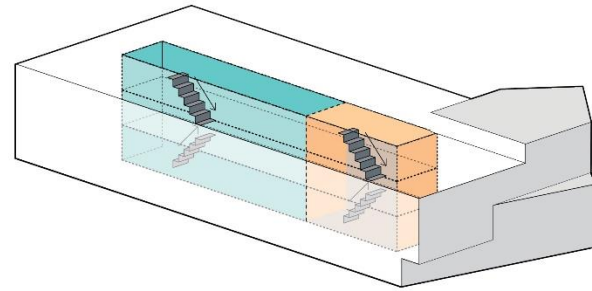
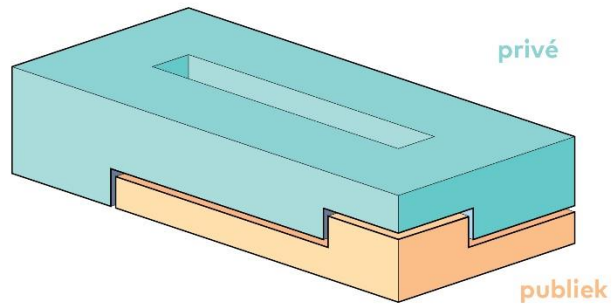


Flexibiliteit & variatie: overleggen, ontmoeten, samenwerken





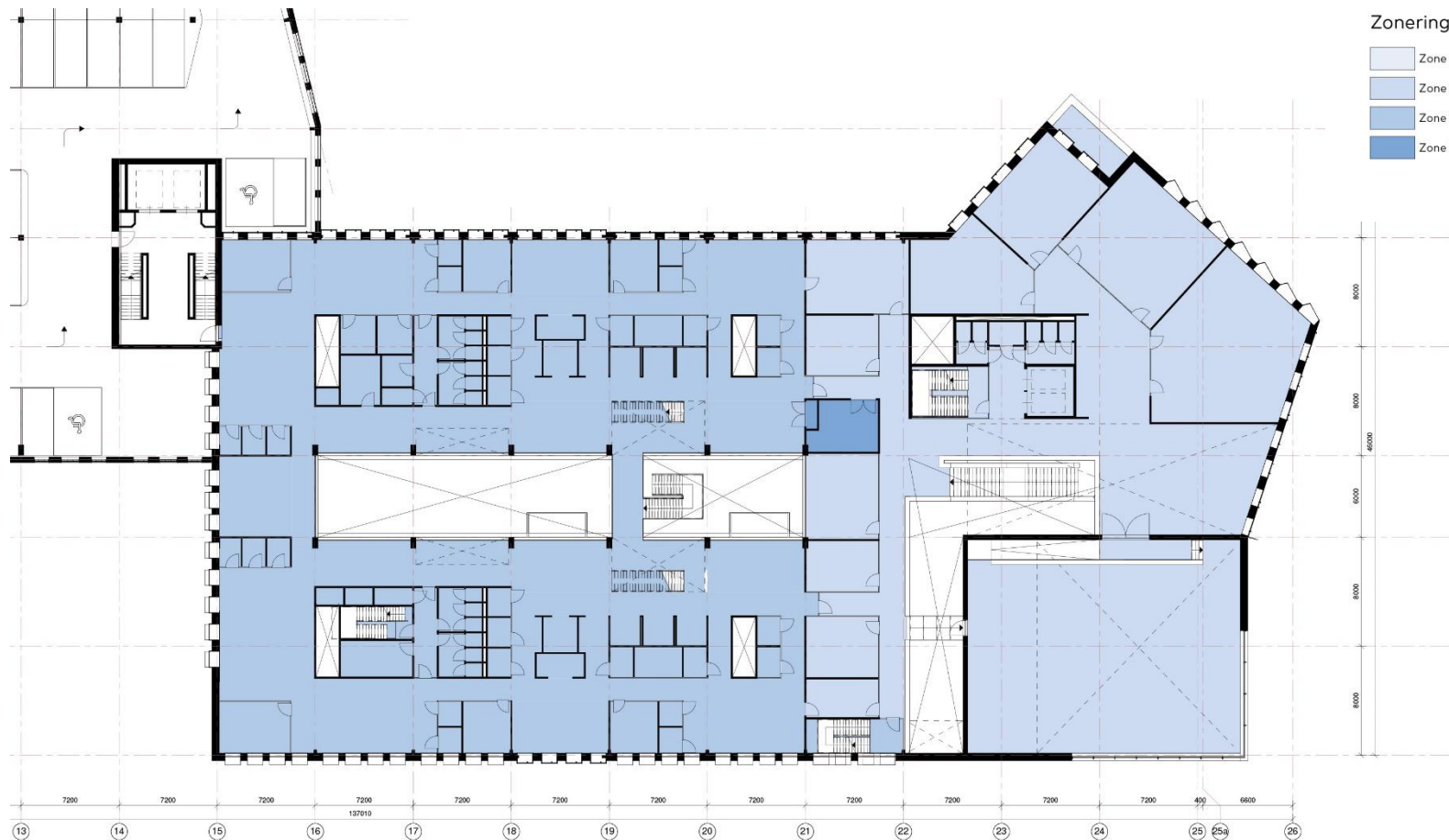
Zonering



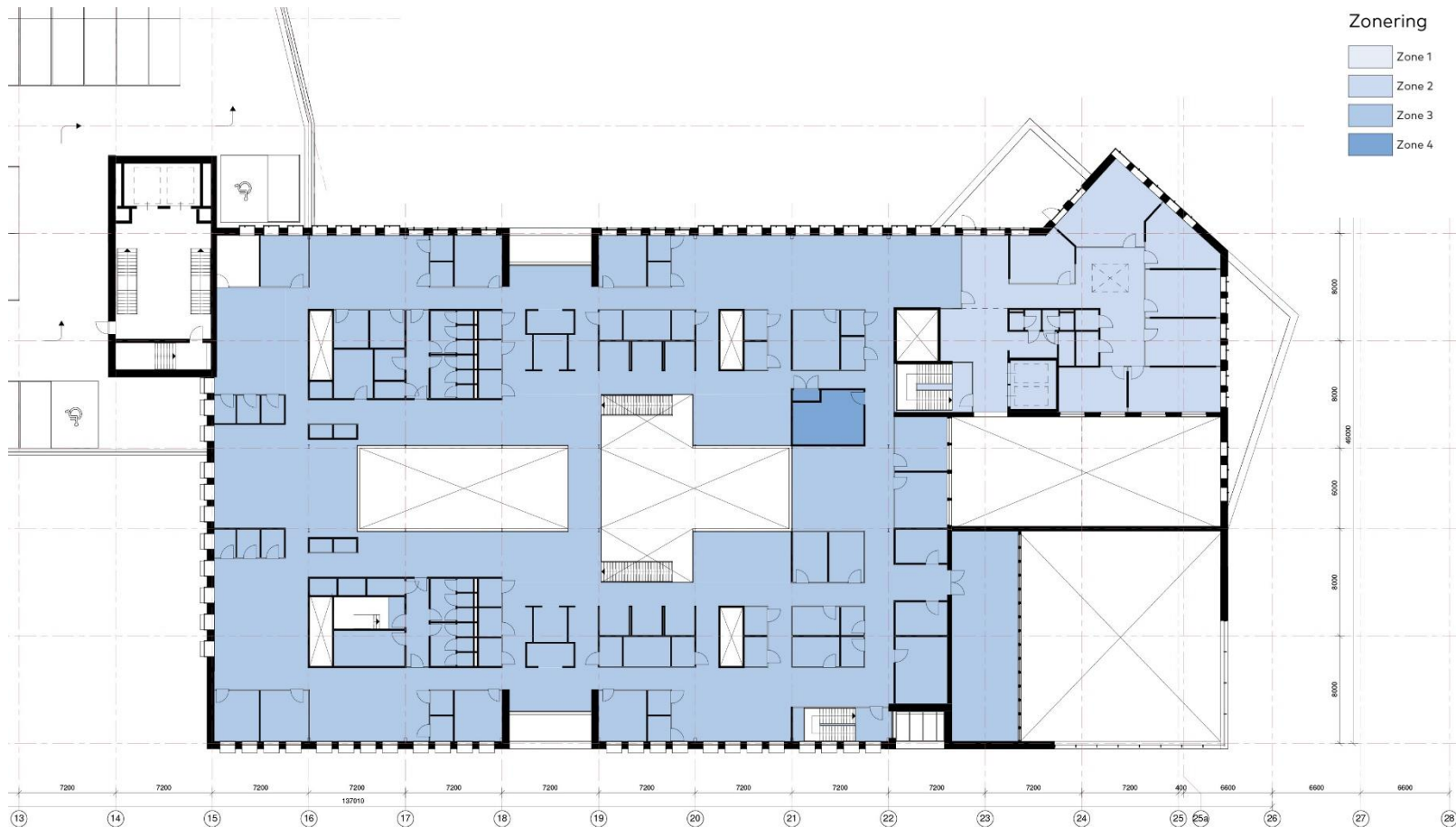
Zonering – begane grond



Zonering – eerste verdieping



Zonering – tweede verdieping

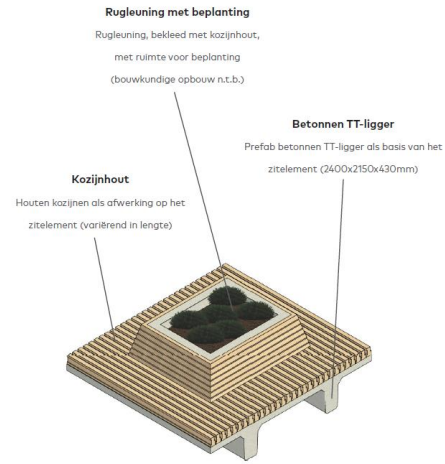


**Duurzaamheid:
Hoe denken wij aan de generaties na ons?**

Duurzaamheid: Materiaalgebruik



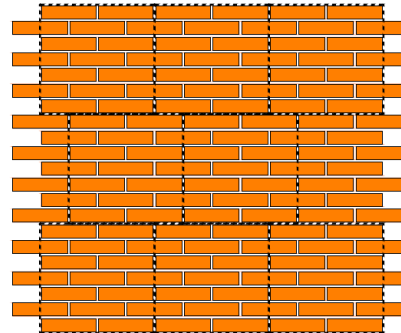
Geen sloop, maar óógst. Direct hergebruik van materialen van het winkelcentrum



Hergebruik van
betonelementen en kozijnen



Hergebruik van puin in
nieuwe vloeren



Hergebruik van metselwerk:
nieuwe gevels, of bijvoorbeeld
bestrating

Duurzaamheid: Materiaalgebruik

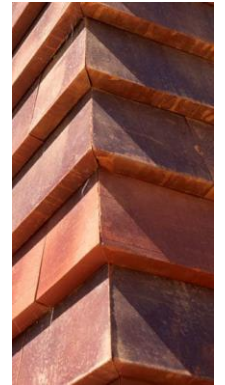


Hoofddraagconstructies:

- Maximaal behoud van bestaand.
- Hout waar het kan, staal en beton waar het moet



Groen in het interieur



Metselwerk:

- Duurzame grondstoffen
- Beperken van massa
- Demontabel

**Duurzaamheid:
Energie neutraal gebouw**



x PV aan de gevel

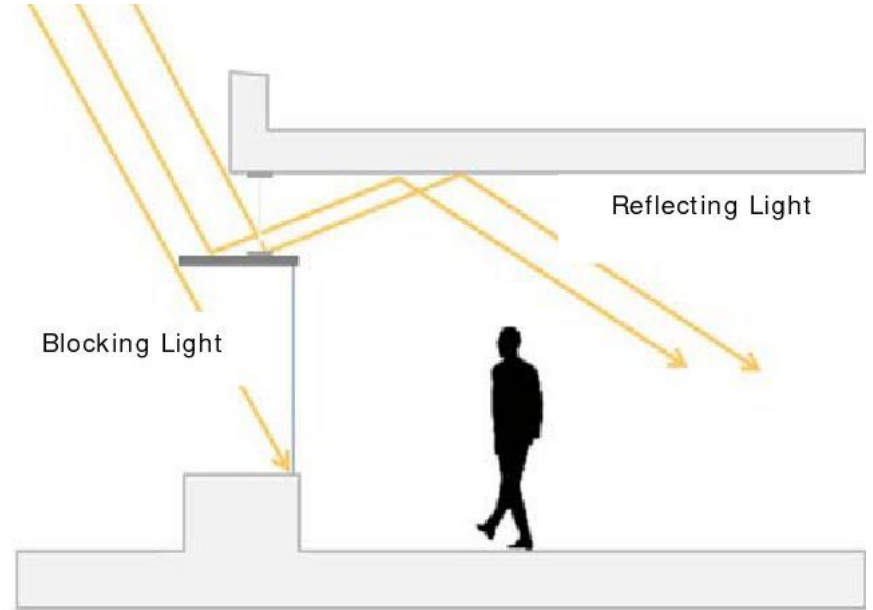
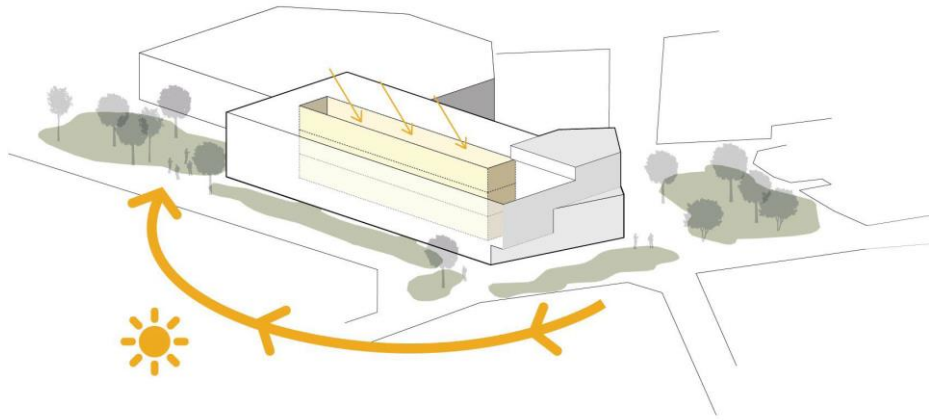


v PV op glasdaken

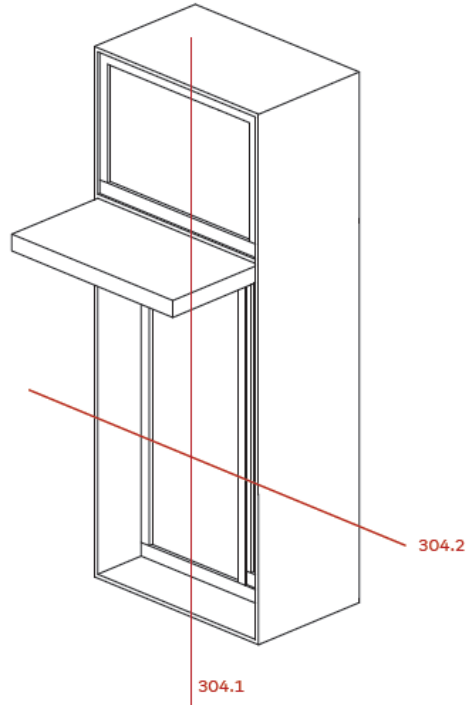


v PV op glasdaken

**Duurzaamheid:
Daglicht**



Duurzaamheid: Daglicht



Duurzaamheid: Gezondheid



Lucht en Geur

Goede luchtkwaliteit verbetert het herstel. Goede luchtkwaliteit verbetert de werkomstandigheden en tevredenheid van medewerkers. Te openen ramen & beperking emissie schadelijke vluchtige organische verbindingen.

Licht en Kleur

Veel daglicht kan pijn en stress verminderen, verbetert het bioritme van patiënten (sloapritme) en kan stemmingsverhogend werken. Goede lichtomstandigheden voor medewerkers geeft tevredenheid en verbetert efficiëntie, ondersteunt bioritme en vermindert fouten in registratie en medicatie. Daglicht en kunstlicht in werkruimten, aandacht voor werkomstandigheden tijdens avond- en nachtdienst.

Zicht Binnen Buiten

Overzicht in het gebouw geeft patiënten een oriëntatie gevoel. Uitzicht buiten op natuur vermindert pijn stress en angstgevoelens en kan hersteltijd verkorten. Uitzicht op buiten voor medewerkers heeft positieve invloed op het bioclimatische tevredenheid. Overzicht in gebouw, op andere en heldere structuur in gebouw.

Contact met Natuur

Contact met de natuur werkt aantoonbaar stress verlagend en draagt bij aan het genezingsproces van de patiënt (daktuinen Erasmus MC) *nominee: Rooftop Award 2017*

Geluid

Rustige patiëntenruimten verminderen stress, geïrriteerdheid en angstgevoelens van patiënten. Rustige personeelsruimten verminderen stress van het personeel, verbetert de communicatie en vermindert registratiefouten. Goede isolatie, korte nagalmtijd, vooral aandachtspunt bij ontwerp van de ICU en CCU.

Oriëntatie

Goede bewegwijzering oriëntatiepunten (balkes), overzichtelijke plattegronden, publieke privaat, uitzicht op buiten, logistieke balies en subroutes.

Temperatuur

Verbeterde temperatuuromstandigheden zijn cruciaal tijdens het waken en slapen om verbeterde prestaties van medewerkers. Toegankelijk regelbare temperatuur voor patiënten leidt tot betere tevredenheid. Individuele regelbaarheid van temperatuur door medewerkers en patiënten.

Veiligheid en Betrouwbaarheid

Genoeg ruimte in patiëntenkamers voor dom bedden, verlagen van valincidenten. Verbeterde luchtkwaliteit en verlichtingskwaliteit, het creëren van omgeving voor vertrouwelijke gesprekken. Tihulpmiddelen bijv. op OK en de eenpersoonsbeddenkamer.



AIR



WATER



NOURISHMENT



LIGHT



MOVEMENT



THERMAL COMFORT



SOUND



MATERIALS



MIND



COMMUNITY

**Duurzaamheid:
Biodiversiteit van stad en gebouw: het 'vergroenen' van de binnenstad**



Vergroenen van blinde gevels



Groene daktuinen en balkons



Mossedum daken



Nestkasten



GEMEENTEHUIS OOSTERHOUT



GEMEENTEHUIS OOSTERHOUT