

AFVALKALENDER 2021

Vrachelen, Houthaven,
Kanaleneiland, Oud-West

Port Betaald
Port Payé
Pays-Bas



gemeente **Oosterhout**

Januari								Februari								Maart								April							
Nr.	Ma	Di	Wo	Do	Vr	Za	Zo	Nr.	Ma	Di	Wo	Do	Vr	Za	Zo	Nr.	Ma	Di	Wo	Do	Vr	Za	Zo	Nr.	Ma	Di	Wo	Do	Vr	Za	Zo
53					1	2	3	5	1	2	3	4	5	6	7	9	1	2	3	4	5	6	7	13				1	2	3	4
1	4	5	6	7	8	9	10	6	8	9	10	11	12	13	14	10	8	9	10	11	12	13	14	14	5	6	7	8	9	10	11
2	11	12	13	14	15	16	17	7	15	16	17	18	19	20	21	11	15	16	17	18	19	20	21	15	12	13	14	15	16	17	18
3	18	19	20	21	22	23	24	8	22	23	24	25	26	27	28	12	22	23	24	25	26	27	28	16	19	20	21	22	23	24	25
4	25	26	27	28	29	30	31									13	29	30	31					17	26	27	28	29	30		

Mei								Juni								Juli								Augustus							
Nr.	Ma	Di	Wo	Do	Vr	Za	Zo	Nr.	Ma	Di	Wo	Do	Vr	Za	Zo	Nr.	Ma	Di	Wo	Do	Vr	Za	Zo	Nr.	Ma	Di	Wo	Do	Vr	Za	Zo
17						1	2	22		1	2	3	4	5	6	26				1	2	3	4	30							1
18	3	4	5	6	7	8	9	23	7	8	9	10	11	12	13	27	5	6	7	8	9	10	11	31	2	3	4	5	6	7	8
19	10	11	12	13	14	15	16	24	14	15	16	17	18	19	20	28	12	13	14	15	16	17	18	32	9	10	11	12	13	14	15
20	17	18	19	20	21	22	23	25	21	22	23	24	25	26	27	29	19	20	21	22	23	24	25	33	16	17	18	19	20	21	22
21	24	25	26	27	28	29	30	26	28	29	30					30	26	27	28	29	30	31		34	23	24	25	26	27	28	29
22	31															31	30	31						35	30	31					

September								Oktober								November								December							
Nr.	Ma	Di	Wo	Do	Vr	Za	Zo	Nr.	Ma	Di	Wo	Do	Vr	Za	Zo	Nr.	Ma	Di	Wo	Do	Vr	Za	Zo	Nr.	Ma	Di	Wo	Do	Vr	Za	Zo
35			1	2	3	4	5	39					1	2	3	44	1	2	3	4	5	6	7	48			1	2	3	4	5
36	6	7	8	9	10	11	12	40	4	5	6	7	8	9	10	45	8	9	10	11	12	13	14	49	6	7	8	9	10	11	12
37	13	14	15	16	17	18	19	41	11	12	13	14	15	16	17	46	15	16	17	18	19	20	21	50	13	14	15	16	17	18	19
38	20	21	22	23	24	25	26	42	18	19	20	21	22	23	24	47	22	23	24	25	26	27	28	51	20	21	22	23	24	25	26
39	27	28	29	30				43	25	26	27	28	29	30	31	48	29	30						52	27	28	29	30	31		

Gft-afval

- Laagbouw (hoogbouw indien van toepassing)
- Iedere twee weken
- Mei t/m augustus wekelijks
- Aanbieden in container met groene deksel
- U betaalt per lediging

Plastic, Blik en Drankenkartons

- Laagbouw en hoogbouw
- Iedere twee weken
- Aanbieden in oranje pbd-zakken
- Gratis

Papier

- Laagbouw
- Iedere vier weken
- Aanbieden in container met blauwe deksel
- Gratis

Goed om te weten:

- Kratjes, zakken en containers kunt u aanbieden op de inzamelplaats. De inzamelplaats herkent u aan de stoeptegel met het containersymbool.
- Uw kratje, zak of container moet uiterlijk 7.30 uur op de ophaaldag buiten staan. Op zijn vroegst mag het afval de avond hieraan voorafgaand buiten staan. De containers en kratjes moeten op de ophaaldag weer om 19.00 uur binnen staan.
- De container mag niet meer dan 60 kilogram wegen. Wanneer deze te zwaar is, wordt hij niet geleegd.
- De deksel van de container moet gesloten zijn.
- Zet de container met de handgrepen naar de straat.
- Stamp afval niet teveel aan, want dan kan de container niet (goed) worden geleegd.
- Bij strenge vorst kan afval vastvriezen en kunnen containers niet (goed) worden geleegd. Aanbieden is dan op eigen risico.

Papier

- Hoogbouw
- Iedere twee weken
- Aanbieden in kratje (indien geen in pandige of ondergrondse container aanwezig)
- Gratis

Restafval

- Laagbouw
- Iedere vier weken
- Aanbieden in container met grijze deksel
- U betaalt per lediging en per kilo

Feestdagen

1 januari (Nieuwjaarsdag)
5 april (2e Paasdag)
27 april (Koningsdag)
13 mei (Hemelvaartsdag)
24 mei (2e Pinksterdag)

App AfvalWijzer

Download de app AfvalWijzer op uw smartphone of tablet. Met deze handige app ziet u meteen wanneer welk afval wordt opgehaald. De app is gratis.

App MijnGemeente

Melden van bijvoorbeeld dumping (zwerf-)afval. Ook voor andere meldingen over de openbare ruimte. De app is gratis.



Afval scheiden loont!

Hoe minder restafval, hoe beter voor uw portemonnee én voor het milieu. Praktische informatie over welk afval waar en hoe kan worden aangeboden. Samen maken en houden we Oosterhout schoon.



Groente-, fruit- en tuinafval (Gft)

Laagbouw: container met groene deksel
Hoogbouw: ondergrondse container (hoogbouw met tuin kan ook een Gft-container aanvragen en aanbieden volgens schema op de voorzijde)
Tuinafval kunt u ook gratis aanbieden bij de milieustraat.

Wat mag WEL in de container met groene deksel?

- Tuinafval (gras, blad, klein snoeiafval)
- Mest van kleine huisdieren
- Frituurvet in gestolde vorm
- Snijbloemen en kamerplanten
- Eierschalen
- Etenresresten met kleine botjes en graten
- Jus en kaasresten
- Pindadoppen en notenschalen
- Koffiefilters met inhoud
- Theezakjes en theebladeren

Wat mag NIET in de container met groene deksel?

- As van open haard en barbecue (→ restafval)
- Grote botten en mosselschelpen (→ restafval)
- Honden- en kattenharen (→ restafval)
- Luiers (zie luiers)
- Sigarettenpeuken (→ restafval)
- Stofzuigerzakken met inhoud (→ restafval)
- Stenen (milieustraat, gratis)
- Zwarte grond en tuinaarde (milieustraat, gratis)
- Vogelkooizand (→ restafval)
- Houtblokken (milieustraat, gratis)
- Dikke takken en boomstammen (milieustraat, gratis)



Tips voor de Gft-container in de zomer

In de zomer kan door de warmte uw Gft-container behoorlijk gaan stinken. En dat kan ook nog eens ongedierte aantrekken. In de zomer (mei t/m augustus) is het daarom mogelijk om de Gft-container wekelijks aan te bieden.

Daarnaast kunt u ook het volgende zelf doen:

- Zet de container in de schaduw
- Gooi er geen vochtig afval in
- Verpak vlees- en visresten in een krant of biologisch afbreekbaar zakje
- Maak de container regelmatig schoon met water en eventueel groene zeep
- Gebruik een afbreekbare plastic of papieren Gft-zak
- Leg een tak Hedera in de container tegen de maden
- Hang mottenballen in een panty in de container tegen vliegen
- Plaats een stokje tussen de deksel en de container om te luchten
- Leg een krant onderin de container
- Spuit de container in met azijn tegen ongedierte



Tips voor de Gft-container in de winter

Soms vriest afval vast aan de container. Dan kan deze niet goed geleegd worden. Tips om aanvriezen te voorkomen:

- Zet uw container indien mogelijk binnen (schuur/garage)
- Doe zo min mogelijk nat afval in de container
- Steek het afval langs de zijanten los, net voordat u de container aanbiedt
- Zet uw container uit de wind

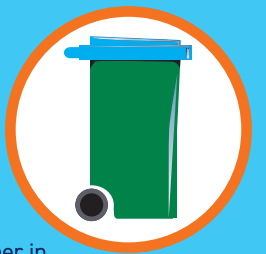
Verpakkingsglas

Verpakkingsglas (potten en flessen) brengt u gratis naar de milieustraat of naar de glasbak bij u in de buurt.



Papier

Papier en karton wordt gratis opgehaald. Laagbouw iedere vier weken, hoogbouw iedere twee weken. U kunt het papier en karton aanbieden in de container met blauwe deksel (laagbouw). Inwoners van hoogbouw kunnen een kratje gebruiken als er geen inpandige container in het gebouw aanwezig is, of als er geen ondergrondse papiercontainer in de buurt is. Papier en karton kunt u ook gratis naar de milieustraat brengen.



Luiers en incontinentieafval

Luiers en incontinentieafval kunt u gratis aanbieden in speciale witte zakken bij de milieustraat en in luiercontainers. De speciale witte zakken en de luiercontainers kunt u vinden op de volgende adressen:



- Kinderdagverblijf de Cocon, Zeislaan 2
- Kinderdagverblijf de Pop, Slotjesveld 9b
- Kinderdagverblijf de Vlinder, Kruidenlaan 30
- Kinderdagverblijf 't Zonnerijk, De Boedingen 27
- Kinderdagverblijf het Toverstokje, Werkmansbeemd 23
- Kinderdagverblijf Miniversum, Houtduifstraat 26
- Kinderdagverblijf de Kinderopvang, Van Duivenvoordestraat 5A
- Kinderdagverblijf Buitengewoon, Houtse Heuvel 30, Den Hout
- Kinderdagverblijf Op Stoom, Cypresenstraat 11, Dorst
- Kinderdagverblijf de Hooiberg, Rijksweg 106, Dorst
- Stichting PIM, Bavelstraat 9, Dorst
- Kinderdagverblijf 't Werfje, Kijldijk 1, Oosteind
- Brede School St. Jan, Schoolpad 4, Oosteind
- Milieustraat, Wilhelminakanaal-Oost 7

Als u veel incontinentieafval heeft, komt u misschien in aanmerking voor een extra (gratis) container. Neem hiervoor contact op met de Helpdesk Afval.



Plastic verpakkingsafval, blik en drankkartons (PBD)

Laagbouw en hoogbouw: de oranje PBD-zakken worden iedere twee weken gratis opgehaald volgens inzamelingschema. U kunt de zakken ook gratis inleveren bij de milieustraat.

Plastic verpakkingsafval, drankkartons en blik mag ongewassen in de speciale PBD-zakken. Het verpakkingsmateriaal moet wel leeg zijn. Ook graag papier-, karton- of folieresten verwijderen.

PBD-zakken kunt u gratis krijgen bij:

- Milieustraat, Wilhelminakanaal-Oost 7
- Supermarkten: Jumbo Zuiderhout, Toko Noor Zuiderhout AH & Jumbo Arkendonk, AH & Jumbo Centrum, COOP Markkant, Nettorama Patrijslaan & St Anthoniushof
- Stadhuis
- Kerkdorpen: Oostquartier (Oosteind), Den Brink (Den Hout) en De Klip, Kinderdagverblijf Op Stoom en de Dagwinkel (Dorst)
- MEK Kinderboerderij

Wat mag er WEL in de PBD-zak?

- Plastic verpakkingen; tasjes, zakjes, flessen, flacons, bakjes, kuipjes, tubes, deksels, kweekpotjes voor planten.
- Blik; frisdrank/bierblikjes, soepblikken, groenteblikken, metalen siroopflessen, doppen, deksels, theelichtcupjes.
- Drankkartons; pakken voor zuivel, sauzen, sap, drinkpakjes

Wat mag er NIET in de PBD-zak?

- Verpakkingen met inhoud (→ restafval of eerst leegmaken)
- Spuitbussen van bijvoorbeeld deodorant, verf, haarlak (→ milieustraat, gratis)
- Koffiecupjes (→ restafval)
- Make-up verpakkingen (→ milieustraat, gratis, Klein Chemisch Afval)
- Kitkokers (→ milieustraat, gratis, Klein Chemisch Afval)
- Terpentineflessen (→ milieustraat, gratis, Klein Chemisch Afval)
- Piepschuim of polystyreen (→ milieustraat, gratis)
- Piepschuim schaaltes/bakjes van bijvoorbeeld vleeswaar of fastfoodverpakkingen (→ restafval)
- Restjes papier, karton (→ papier)
- Chipszakken, folies, aluminiumfolie (→ restafval)
- Hard kunststof zoals tandenborstels, emmers, plantenpotten, tuinmeubels, speelgoed (→ milieustraat, gratis)
- Netten van kerstbomen (→ restafval)

Gratis wegbrengen naar de milieustraat

Naast papier, PBD-zakken, glas, luiers en tuinafval kunt u nog meer afval gratis gescheiden naar de milieustraat brengen:

- Metaal
- Textiel
- Klein Chemisch Afval zoals batterijen, lampen, lijmverpakkingen, kitkokers
- Hard kunststof zoals emmers, tuinmeubels, speelgoed (geïmpregneerd) hout
- Polystyreen of piepschuim (wit en schoon, anders is het restafval)
- Gips/gasbeton
- Elektrische apparaten
- Autobanden van personenauto's zonder velg
- Matrassen
- Vlakglas
- Tapijt
- Dakleer/dakgrind
- Schoon puin
- Asbest (werkwijze kunt u vinden op de website)

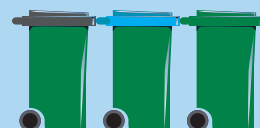
Milieustraat

Ophalen grof afval, wit- en bruingoed, snoeihout, puin, bouw- en sloopafval en niet verontreinigde grond

Gemeente Oosterhout biedt een extra service aan voor het ophalen van groot afval. Hiervoor kunt u een afspraak maken met de Helpdesk. Het ophalen is tegen betaling (alleen met pin) en geldt alleen voor huishoudens/inwoners van Oosterhout.

Containerservice

- **Container vermist?** Meld dit bij de Helpdesk Afval. Uw container wordt geblokkeerd. Na digitale aangifte (website) ontvangt u een nieuwe container.
- **Container kapot?** Meld dit bij de Helpdesk Afval.
- **Extra container nodig?** Aanvragen bij de Helpdesk Afval (tarieven kunt u vinden op de website).
- **Kratje vermist/kapot?** Meld dit bij de Helpdesk Afval. U krijgt binnen 10 werkdagen een gratis nieuw kratje.
- **Containerslot nodig (grijze container)?** Deze kunt u kopen in de Gemeentewinkel (website). U mag zelf geen slot monteren.
- **Milieupas kwijt/stuk?** U kunt via de Gemeentewinkel (website) een nieuwe milieupas kopen.
- **Verhuizen?** U laat de containers, milieupas en eventueel containerslot achter in de woning.



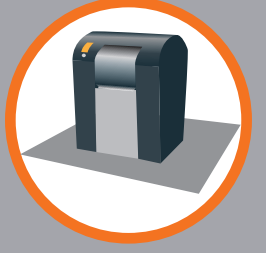
Wat overblijft is restafval

Laagbouw: restafval wordt een keer per vier weken opgehaald (container met grijze deksel). Restafval kunt u ook tegen betaling aanbieden bij de milieustraat.



Wat mag er NIET in de restafvalcontainer?

- Puin (milieustraat, gratis)
- Grond (milieustraat, gratis)
- Bouw- en sloopafval (milieustraat, indien gescheiden, gratis)
- Klein Chemisch Afval (milieustraat, gratis)



colofon
Afvalkalender 2021
Tekst: Gemeente Oosterhout
Opmaak: PR8ontwerp
Drukwerk: De Bondt

Wie, wat, waar?

Milieustraat Oosterhout
Wilhelminakanaal-Oost 7
Toegang met Milieupas
Alleen personenauto (eventueel met aanhanger)
Openingstijden: www.oosterhout.nl
(→ zoek milieustraat of openingstijden)

Helpdesk Afval
0800-333 66 99 (gratis)
• Bij vermissing/kapotte container
• Indien afval niet is opgehaald
• Overige afval-vragen



www.oosterhout.nl

Op de website van de gemeente Oosterhout vindt u meer informatie over de afvalinzameling. Bijvoorbeeld:
• Tarieven afvalinzameling
• Openingstijden Milieustraat
• Gemeentewinkel (containerslot, milieupas)
• Aanvragen extra/nieuwe container

- Afvalkalender per buurt
- Inloggen op Mijn Afval (actuele stand van uw aangeboden afval)
- Dumping (zwerf-)afval melden bij Meldpunt Openbare Ruimte
- Werkwijze asbest inzamelen